

CATÁLOGO DE EMBUCHAMENTO E PEÇAS PARA SUSPENSÃO E MOTORES

EDIÇÃO 2019 | 2020



JAB2 SBAL

INDÚSTRIA E COMÉRCIO Ltda.



A EMPRESA

Fundada em 1965 a **ISBAL** entrou no mercado fabricando componentes do setor automobilístico, com investimentos em maquinário moderno e com tecnologia que atenda as mais rigorosas exigências de nossos clientes e do mercado.

Possuidora da certificação e recertificação ISO 9000:2008 com profissionais experientes e altamente capacitados, atendemos sistemistas e montadoras em todo território Nacional e Internacional, com competitividade de última geração que atenda e supere as expectativas de nossos Clientes, parceiros e meio ambiente.

THE COMPANY

Founded in 1965 ISBAL entered the market making components of the automotive sector, with investments in modern machinery and technology that meets the most stringent requirements of our customers and the market.

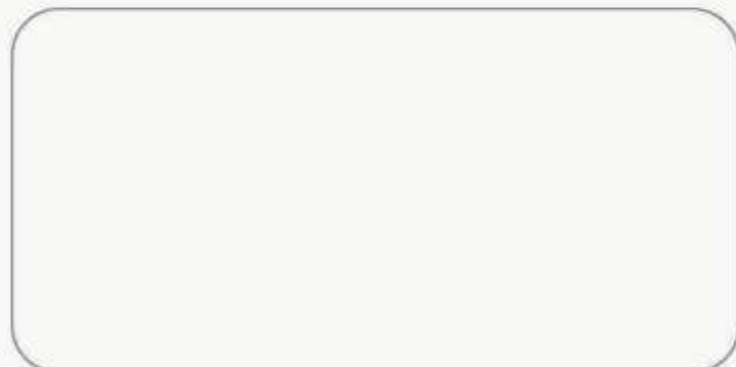
Certification possessor and recertification ISO 9000: 2008 with experienced and highly trained professionals, we serve systemists and manufacturers throughout the national and international territory, with the competitiveness of last generation that meet and exceed the expectations of our customers, partners and the environment.



Impressão: Brasil Soluções Gráficas

P	PIND
B	BUCHA
C	CHIME
CFO	CHIME FORJADO
CDU	CHIME DUPLD
RPB	ROLAMENTO C/ PISTA DE BRONZE
KS	KIT DE REPARO SIMPLES
K	KIT DE REPARO COMPLETO C/ROLAMENTO
KC	KIT DE REPARO COMPLETO C/CHIME
KCR	KIT DE REPARO COMPLETO C/L CHIME E L ROLAMENTO
CR	CHIME E ROLAMENTO
MR	MOO XOGO C/ ROLAMENTO
MC	MOO XOGO C/ CHIME
PB	PIND E BUCHA
R	ROLAMENTO
CHM	CHAVETA MAIOR
CH	CHAVETA
A	ARRUEJAS
BM	BUCHA MAIOR
BC	BUCHA CALBRADA
KRPB	KIT REPARO C/ PISTA DE BRONZE
RA	ROLAMENTO DE AGULHAS

Para qualquer informação adicional consulte nosso representante:
For additional information, please contact our sales representative

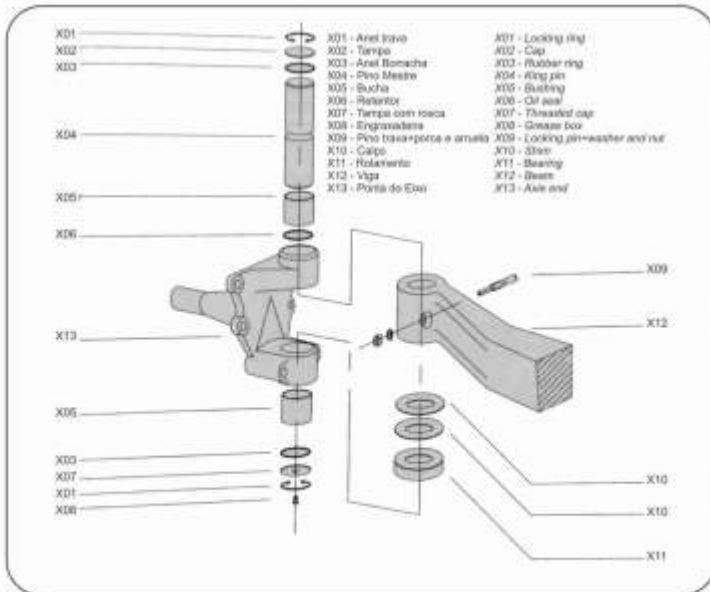


Fotos: Franklin Rogério / e-mail: fir_photo@pop.com.br

EMBUCHAMENTO DA MANGA DO EIXO ESQUEMA DE APLICAÇÃO



KING PIN SET APPLICATION SUMMARY



Característica Técnica Technical Properties

**PINO
KING PIN**

- material SAE 1045 - magnaflex
SAE 1045 material magnaflex
- tempera por indução - camada de 1,3mm
heat treatment by induction 1.3mm thick
- dureza de 50 à 60 HRC
hardness from 50 to 60 HRC
- revestimento de cromo duro
hard-chrome coating
- acabamento em retífica
rectified finishing

Garantia de Qualidade Quality Warranty

King Pin Set

- isenção de fissuras ou trincas
no scratches or cracks
- alta resistência ao atrito e durabilidade
high resistance to friction; durability
- alta resistência mecânica ao atrito e à torção
high mechanical resistance to friction and torsion
- opção para maior resistência ao atrito e durabilidade
option for higher resistance to friction; higher durability
- precisão na montagem
precision in the product assembly

BUCHA BUSHING

- material liga de latão padronizado
standardized brass alloy
- dureza até 240 HB
hardness till 240 HB
- canal de lubrificação 0,8mm profundidade
lubrication channel of 0.8mm deep
- opção da bucha calibrada
option of pre-calibrated bushing

- isenção de porosidades, fissuras ou trincas
no porosities, no scratches or cracks
- alta resistência mecânica ao atrito
high mechanical resistance to friction
- lubrificação em todo sistema do conjunto
lubrication in all the set system
- dimensional interno ajustado ao diâmetro do pino, propiciando menor mão de obra na montagem do produto e maior vida útil.
inner diameter adjusted to the pin diameter; reducing assembly labor and increasing product life.

ROLAMENTO BEARING

- material SAE 1045
SAE 1045 material
- rolete com tratamento térmico
roller heat treated
- grade do rolete
roller rail

- isenção de fissuras ou trincas
no scratches or cracks
- maior resistência ao atrito
higher resistance to friction
- maior resistência e durabilidade ao estorço mecânico
higher resistance and durability to the mechanical effort

COMPONENTES COMPONENTS

- rigor na especificação técnica e acabamento
rigour in technical specification and finishing

- maior ajuste na montagem e vedação do conjunto
higher adjustment in assembling and sealing the set

Dicas de Montagem / Manutenção

Suggestions For Assembly / Maintenance

- Remova as porcas dos pinos trava, anéis trava e tampas retentoras com alicate adequado e as tampas.
Remove the nuts from the locking pins, locking rings and sealing caps with the required pliers and caps.
- Retire o pino da manga na prensa hidráulica.
Remove the king pin in the hydraulic press.
- Retire os rolamentos e calços.
Remove bearings and shims.
- Verificar alojamento do olhal da manga e da viga.
Verify housing of the axle hole and of the beam.
- Inserir as buchas na manga do eixo com prensa hidráulica, direcionando o canal da bucha superior para o veículo e da bucha inferior para a roda.
Insert the king pin bushes in the axle with the hydraulic press, directing the upper bush channel to the vehicle and the lower bush channel to the wheel.
- Ajustar o Ø interno da bucha ao Ø do pino, utilizando alargador ou torneamento.
Adjust the inner bush diameter to the pin diameter, by using an extensor or by machining it.
- Tolerância ideal entre o pino e a bucha de até 0,02mm.
The ideal tolerance between the pin and the bush is of up to 0.02mm.
- Montar kit de componentes conforme desenho.
Assemble the components kit as per our print.
- Tornear o alojamento do pino para garantir 100% de contato.
Machine the pin housing to insure total contact.
- Inserir pino da manga com prensa hidráulica.
Insert the king pin with hydraulic press.
- Inserir pino trava com fresado direcionado para o pino da manga.
Insert the pin lock with milling directed toward the king pin.
- Lubrificar e engraxar o reparo a cada 3.000 Km, garantindo a vida útil do produto.
Lubricate and smear with grease the repair kit every 3,000 km to guarantee the product life.



AGRALE - 4600

CÓDIGO ISBAL	nº ORIGINAL	DESCRIÇÃO	
A-01	6.004.099.050.000	EMBUCHAMENTO C/ROLAMENTO - 4600 26,82mm X 165mm	(PARA 2 LADOS)
A-01 RPB	6.004.099.050.000/RPB	EMBUCHAMENTO C/ROL. C/ PISTA DE BRONZE- 4600 26,82mm X 165mm	(PARA 2 LADOS)
A-01C	6.004.099.050.000/C	EMBUCHAMENTO C/CHIMIE- 4600 26,82mm X 165mm	(PARA 2 LADOS)
A-01CR	6.004.099.050.000/CR	EMBUCHAMENTO C/CHIMIE E ROLAMENTO - 4600 MED. 26,82MM X 165MM	(PARA 2 LADOS)
A-01MR	6.004.099.050.000/MR	EMBUCHAMENTO P/ UM LADO C/ ROLAMENTO - 4600 MED. 26,82MM X 165MM	(PARA 1 LADO)
A-01MC	6.004.099.050.00/MC	EMBUCHAMENTO P/ UM LADO C/ CHIMIE - 4600 MED. 26,82MM X 165MM	(PARA 1 LADO)
A-01P	6.004.099.050.000/P	Pino - 4600 STD: 26,82mm X 165mm - SM: 0,10 - 0,20 - 0,30 - 0,40 - 0,50	
A-01PB	6.004.099.050.000/PB	Kit 1-Pino com 2- Buchas - 4600 STD: 26,82mm X 165mm - SM: 0,10 - 0,20 - 0,30 - 0,40 - 0,50	(PARA 1 LADO)
A-01B	6.004.099.050.000/B	Bucha - 4600 30,03mm x 27,00mm x 38,00mm	
A-01BC	6.004.099.050.000/BC	Bucha de Bronze Calibrada s/uso Alargador-STD e SM 27,00mm std-0,10-0,20-0,30-0,40-0,50	
A-01R	6.004.099.050.000/R	Rolamento - 4600	
A-01CFO	6.004.099.050.000/CFO	Chimie Forjado- 4600	
A-01CDU	6.004.099.050.000/CDU	Rolamento c/ Pista de Bronze - 4600	(CHIMIE DUPLO)
A-01KS	6.004.099.050.000/KS	Kit Reparo - 4600 Simples - S/ pinos /rolamentos/ buchas	(PARA 1 LADO)
A-01K	6.004.099.050.000/K	Kit Reparo - 4600 Completo C/ rolamento e buchas s/pinos	(PARA 1 LADO)
A-01KC	6.004.099.050.000/KC	Kit Reparo - 4600 Completo C/ chimie e buchas s/pinos	(PARA 1 LADO)
A-01KCR	6.004.099.050.000/KCR	Kit Reparo - 4600 Completo C/ 1 Chimie 1 Rolamento e buchas s/pinos	(PARA 2 LADO)



AGRALE - 4000D - 4500D - 5000D - A6

CÓDIGO ISBAL	nº ORIGINAL	DESCRIÇÃO	
A-02	6.007.099.050.00	EMBUCHAMENTO C/ROLAMENTO- 7000/7500 28,66mm X 179mm Micro-Bus	(PARA 2 LADOS)
A-02 RPB	6.007.099.050.000/RPB	EMBUCHAMENTO C/ROL. DE PISTA DE BRONZE- 7000/7500 28,66mm X 179mm Micro	(PARA 2 LADOS)
A-02C	6.007.099.050.000/C	EMBUCHAMENTO C/CHIMIE - 7000/7500 28,66mm X 179mm Micro-Bus	(PARA 2 LADOS)
A-02CR	6.007.099.050.000/CR	EMBUCHAMENTO C/CHIMIE E ROLAMENTO- 7000/7500 28,66mm X 179,7mm Micro-Bus	(PARA 2 LADOS)
A-02MR	6.007.099.050.000/MR	EMBUCHAMENTO C/ROLAMENTO- 7000/7500 28,66mm X 179,7mm Micro-Bus	(PARA 1 LADO)
A-02MC	6.007.099.050.000/MC	EMBUCHAMENTO C/CHIMIE- 7000/7500 28,66mm X 179,7mm Micro-Bus	(PARA 1 LADO)
A-02P	6.007.099.050.000/P	Pino - 7000/7500 (28,66mm X 179,7mm) STD - 0,10 - 0,20 - 0,30 - 0,40 - 0,50	
A-02PB	6.007.099.050.000/PB	KIT- Pino c/ 1 - pino / 2 buchas - 7000/7500 STD (28,66mm X 179,7mm) SM 0,10 - 0,20 - 0,30 - 0,40 - 0,50	(PARA 1 LADO)
A-02B	6.007.099.050.000/B	Bucha - 7000/7500 32,10mm x 29,90mm x 0,50mm	
A-02BC	6.007.099.050.000/BC	Bucha de Bronze Calibrada s/uso Alargador-STD e SM 28,80- Std- 0,10-0,20-0,30-0,40-0,50	
A-02R	6.007.099.050.000/R	Rolamento C/ Rolete Conico 7000/7500	
A-02CFO	6.007.099.050.000/CFO	Chimie Forjado- 7000/7500	
A-02CDU	6.007.099.050.000/CDU	ROLAMENTO C/ PISTA DE BRONZE - 7000/7500	
A-02KS	6.007.099.050.000/KS	Kit Reparo - 7000/7500 Simples - s/pinos/rolamentos/buchas	(PARA 1 LADO)
A-02K	6.007.099.050.000/K	Kit Reparo - 7000/7500 Completo C/ROLAMENTOS E BUCHAS S/PINOS	(PARA 1 LADO)
A-02KC	6.007.099.050.000/K	Kit Reparo - 7000/7500 Completo C/ CHIMIE E BUCHAS S/PINOS	(PARA 1 LADO)
A-02KCR	6.007.099.050.000/KCR	Kit Reparo - 7000/7500 Completo C/ 1 CHIMIE, 1 ROLAMENTO E BUCHAS S/PINOS	(PARA 2 LADO)



AGRALE - VOLARE W82003

CÓDIGO ISBAL	nº ORIGINAL	DESCRIÇÃO	
A-03	6.007.099.066.000	EMBUCHAMENTO C/ROLAMENTO - Volare 31,35mm X 180mm	(PARA 2 LADO)
A-03 RPB	6.007.099.066.000/RPB	EMBUCHAMENTO C/ROL. C/ PISTA DE BRONZE - Volare 31,35mm X 180mm	(PARA 2 LADOS)
A-03C	6.007.099.066.000 / C	EMBUCHAMENTO C/CHIMIE - Volare 31,35mm X 180mm	(PARA 2 LADOS)
A-03CR	6.007.099.066.000/CR	EMBUCHAMENTO C/ CHIMIE /ROLAMENTO - Volare 31,35mm X 180mm	(PARA 2 LADOS)
A-03MR	6.007.099.066.000/MR	EMBUCHAMENTO C/ROLAMENTO - Volare 31,35mm X 180mm	(PARA 1 LADO)
A-03MC	6.007.099.066.000/MC	EMBUCHAMENTO C/CHIMIE - Volare 31,35mm X 180mm	(PARA 1 LADO)
A-03P	6.007.099.066.000 / P	Pino - Volare (31,35mm X 180mm) STD (31,35mm X 180mm) SM 0,10 - 0,20 - 0,30 - 0,40 - 0,50	
A-03PB	6.007.099.066.000/P	KIT - 1-Pino e 2 BUCHAS - Volare STD (31,35mm X 180mm) SM 0,10 - 0,20 - 0,30 - 0,40 - 0,50	(PARA 1 LADO)
A-03B	6.007.099.066.000/B	Bucha - Volare 34,70mm x 31,35mm x 43,90mm	
A-03BC	6.007.099.066.000/BC	Bucha de Bronze Calibrada s/uso Alargador-STD e SM 31,35 Std -0,10-0,20-0,30-0,40-0,50	
A-03R	6.007.099.066.000/R	Rolamento Axial C/ Rolete Conico - Volare	
A-03CFO	6.007.099.066.000/CFO	Chimie Forjado- Volare	
A-03CDU	6.007.099.066.000/CDU	ROLAMENTO C/ PISTA DE BRONZE - Volare	
A - 03KS	6.007.099.066.000/KS	Kit Reparo - Volare Simples S/ PINO, BUCHAS ROLAMENTO E CHIMIE	(PARA 1 LADO)
A-03K	6.007.099.066.000/K	Kit Reparo - Volare Completo C/BUCHAS E ROLAMENTO S/PINO	(PARA 1 LADO)
A-03KC	6.007.099.066.000/KC	Kit Reparo - Volare Completo C/BUCHAS E CHIMIE S/ PINO	(PARA 1 LADO)
A-03KCR	6.007.099.066.000/KCR	Kit Reparo - Volare Completo C/ 1 CHIMIE, 1 ROLAMENTO S/ PINO	(PARA 2 LADO)



AGRALE - VOLARE W82003

CÓDIGO ISBAL	nº ORIGINAL	DESCRIÇÃO	
A-04	6.007.099.068.008	EMBUCHAMENTO C/ROLAMENTO. Micro Onibus Volare W8 -2003 em diante - 31,75 mm x 180mm (PARA 2 LADOS)	
A-04 RPB	6.007.099.068.008/RPB	EMBUCHAMENTO C/ROL. C/ PISTA DE BROZE. Micro Onibus Volare W8 -2003.... diante - 31,75 mm x 180mm (PARA 2 LADOS)	
A-04C	6.007.099.068.008/C	EMBUCHAMENTO C/CHIMIE Micro Onibus Volare W8 2003 em diante - 31,75 mm x 180mm (PARA 2 LADOS)	
A-04CR	6.007.099.068.008/CR	EMBUCHAMENTO C/CHIMIE Micro Onibus Volare W8 2003 em diante - 31,75 mm x 180mm (PARA 2 LADOS)	
A-04MR	6.007.099.068.008/MR	EMBUCHAMENTO C/CHIMIE Micro Onibus Volare W8 2003 em diante - 31,75 mm x 180mm (PARA 1 LADO)	
A-04MC	6.007.099.068.008/MC	EMBUCHAMENTO C/CHIMIE Micro Onibus Volare W8 2003 em diante - 31,75 mm x 180mm (PARA 1 LADO)	
A-04P	6.007.099.068.008/P	Pino STD/SM Volare Micro Onibus 2003 em diante STD 31,75mmx180mm - SM 0,10 - 0,20- 0,30- 0,40- 0,50 (PARA 1 LADO)	
A-04PB	6.007.099.068.008/PB	KIT- 1 Pino/ 2 BUCHAS - Volare Micro Onibus 2003 em diante - STD 31,75mmx180mm - SM - 0,10 - 0,20- 0,30- 0,40- 0,50 (PARA 1 LADO)	
A-04B	6.007.099.068.008/B	Bucha 38,12mm x 31,70mm x 44,00mm	
A-04BC	6.007.099.068.008/BC	Bucha de Bronze Calibrada s/uso Alargador-STD e SM 31,70 Std - 0,10 x 0,20-0,30-0,40-0,50	
A-04R	6.007.099.068.008/R	Rolamento Axial Micro Onibus W8 - 2003 em diante	
A-04CFO	6.007.099.068.008/CFO	Chime Forjado Micro Onibus W8 - 2003 em diante	
A-04CDU	6.007.099.068.008/CBU	ROLAMENTO C/ PISTA DE BRONZE - Micro Onibus W8 - 2003 em diante	
A - 04KS	6.007.099.068.008/KS	Kit Reparo Simples - S/PINO/ S/ROLAMENTO/ S/ BUCHAS (PARA 1 LADO)	
A - 04K	6.007.099.068.008/K	Kit Reparo Completo - S/PINO C/ ROLAMENTO E BUCHA (PARA 1 LADO)	
A - 04KC	6.007.099.068.008/KC	Kit Reparo Completo - S/PINO C/ CHIMIE E C/BUCHA (PARA 1 LADO)	
A - 04KCR	6.007.099.068.008/KCR	Kit Reparo Completo - S/PINO C/ 1 CHIMIE, 1 ROLAMENTO E BUCHAS (PARA 2 LADOS)	



AGRALE - W9

CÓDIGO ISBAL	nº ORIGINAL	DESCRIÇÃO	
A-05	6009008020005	EMBUCHAMENTO C/ROLAMENTO - Agrale MA 10 - EIXO SIFCO 33,00mm a 170,70 mm (PARA 2 LADOS)	
A-05 RPB	6009008020005RPB	EMBUCHAMENTO C/ROL. DE PISTA DE BRONZE - Agrale MA 10 - EIXO SIFCO 33,00mm a 170,70 mm (PARA 2 LADOS)	
A-05C	6009008020005C	EMBUCHAMENTO C/CHIMIE - Agrale MA 10 - BUCHAS GROSSAS 33,00mm a 170,70 mm EIXO SIFCO - (PARA 2 LADOS)	
A-05CR	6009008020005CR	EMBUCHAMENTO C/CHIMIE e ROLAMENTO - Agrale MA 10 33,00mm a 170,70 mm - EIXO SIFCO (PARA 2 LADOS)	
A-05MR	6009008020005MR	EMBUCHAMENTO C/ ROLAMENTO - Agrale MA 10 - 33,00mm a 170,70 mm - EIXO SIFCO - (PARA 1 LADO)	
A-05MC	6009008020005MC	EMBUCHAMENTO C/CHIMIE - Agrale MA 10 - 33,00mm a 170,70 mm - EIXO SIFCO - (PARA 1 LADO)	
A-05P	6009008020005P	Pino STD/SM Volare MA 10 - EIXO SIFCO STD 33,00mm x 170,70 mm - SM 0,10 - 0,20 - 0,30 - 0,40 - 0,50	
A-05PB	6009008020005PB	KIT 1-Pino e 2 BUCHAS - Volare MA 10 - STD 33,00mm x 170,70 mm - SM -0,10 - 0,20 - 0,30 - 0,40 - 0,50 (PARA 1 LADO)	
A-05B	6010008068002	Bucha Agrale M 10 - BUCHA GROSSA 40,00mm x 33,00mm x 31,85mm	
A-05BC	6010008068002BC	Bucha de Bronze Calibrada s/uso Alargador-STD e SM STD 33,00 - SM - 0,10-0,20-0,30-0,40-0,50 BUCHAS GROSSAS	
A-05R	6009008024007R	Rolamento Agrale C/ Rolete Conico - M 10	
A-05CFO	6009008024007RB	Chime Forjado Agrale M 10	
A-05CDU	6009008020005	ROLAMENTO C/PISTA DE BRONZE - Agrale M 10	
A-05KS	6009008020005	Kit Reparo Simples - s/ pinos /rolamentos/ buchas (PARA 1 LADO)	
A-05K	6009008020005	Kit Reparo Completo - S/PINOS, C/ROLAMENTO E BUCHAS (PARA 1 LADO)	
A-05KC	6009008020005	Kit Reparo Completo - S/PINOS, C/CHIMIE E BUCHAS (PARA 1 LADO)	
A-05KCR	6009008020005	Kit Reparo Completo - S/PINOS, C/1 CHIMIE, 1 ROLAMENTO E BUCHAS (PARA 2 LADO)	



AGRALE - MA-12/MT-12/MA-15

CÓDIGO ISBAL	nº ORIGINAL	DESCRIÇÃO	
A-06	6009008020005	EMBUCHAMENTO C/ROLAMENTO- MA-12/MT-12/MA-15 45,55mm X 264,50mm (PARA 2 LADOS)	
A-06 PRB	6009008020005	EMBUCHAMENTO C/ROL DE PISTA DE BRONZE - MA-12/MT-12/MA-15 45,55mm X 264,50mm (PARA 2 LADOS)	
A-06C	6.012.099.002.007/C	EMBUCHAMENTO C/CHIMIE- MA-12/MT-12/MA-15 - 45,55mm X 264,50mm (PARA 2 LADOS)	
A-06CR	6.012.099.002.007/CR	EMBUCHAMENTO C/1 CHIMIE e 1 ROLAMENTO - MA-12/MT-12/MA-15 45,55mm X 264,50mm (PARA 2 LADOS)	
A-06MR	6.012.099.002.007/MR	EMBUCHAMENTO C/ROLAMENTO- MA-12/MT-12/MA-15 45,55mm X 264,50mm (PARA 1 LADO)	
A-06MC	6.012.099.002.007/MC	EMBUCHAMENTO C/CHIMIE- MA-12/MT-12/MA-15 - 45,55mm X 264,50mm (PARA 1 LADO)	
A-06P	6.012.099.002.007/P	Pino - 45,55mm X 264,50mm - MA-12/MT-12/MA-15 STD - SM 0,10 - 0,20 - 0,30 - 0,40 - 0,50	
A-06PB	6.012.099.002.007/PB	KIT 1 Pino e 2 BUCHAS - MA-12/MT-12/MA-15 STD 45,55mm X 264,50mm - SM 0,10 - 0,20 - 0,30 - 0,40 - 0,50 (PARA 1 LADO)	
A-06B	6.012.099.002.007/B	Bucha - MA-12/MT-12/MA-15 49,10mm x 45,55 mm	
A-06BC	6.012.099.002.007/BC	Bucha de Bronze Calibrada s/uso Alargador-STD e SM 45,55 mm- Std-0,10-0,20-0,30-0,40-0,50 mm	
A-06R	6.012.099.002.007/R	ROLAMENTO CONICO - MA-12/MT-12/MA-15	
A-06CFO	6.012.099.002.007/CFO	Chimie Forjado- MA-12/MT-12/MA-15	
A-06CDU	6.012.099.002.007/CDU	ROLAMENTO C/PISTA DE BRONZE - MA-12/MT-12/MA-15	
A-06KS	6.012.099.002.007/KS	Kit Reparo -Simples - MA-12/MT-12/MA-15 S/ PINO, ROLAMENTO, CHIME e BUCHAS (PARA 1 LADO)	
A-06K	6.012.099.002.007/K	Kit Reparo Completo - MA-12/MT-12/MA-15 S/ PINO C/ROLAMENTO e BUCHAS (PARA 1 LADO)	
A-06KC	6.012.099.002.007/KC	Kit Reparo Completo - MA-12/MT-12/MA-15 - S/ PINO C/CHIMIE e BUCHAS (PARA 1 LADO)	
A-06KCR	6.012.099.002.007/KC	Kit Reparo Completo - MA-12/MT-12/MA-15 - S/ PINO C/ 1 CHIMIE, 1 rolamento e BUCHAS (PARA 2 LADO)	



CHEVROLET D60 - 1964 até 1980

CÓDIGO ISBAL	nº ORIGINAL	DESCRIÇÃO	
GM-01	7.364.643	EMBUCHAMENTO C/ROLAMENTO -C60 - (1964/1980) 28,17mm X 162mm (PARA 2 LADOS)	
GM-01 RPB	7.364.643/RPB	EMBUCHAMENTO C/ROL. DE PISTA DE BRONZE -C60 - (1964/1980) 28,17mm X 164mm (PARA 2 LADOS)	
GM-01C	7.364.643/C	EMBUCHAMENTO C/CHIMIE -C60 - (1964/1980) 28,17mm X 164mm (PARA 2 LADOS)	
GM-01MR	7.364.643/MR	EMBUCHAMENTO C/ROLAMENTO -C60 - (1964/1980) 28,17mm X 164mm (PARA 1 LADO)	
GM-01MC	7.364.643/MC	EMBUCHAMENTO C/CHIMIE -C60 - (1964/1980) 28,17mm X 164mm (PARA 1 LADO)	
GM-01P	7.364.643A/P	Pino - C60 (28,17mm x 164mm - 1964/1980) 0,10 - 0,20 - 0,30 - 0,40 - 0,50	
GM-01PB	7.364.643/PB	KIT 1 Pino e 2 BUCHAS - C60 - (1964/1980) - STD (28,17mm x 164mm) - SM 0,10 - 0,20 - 0,30 - 0,40 - 0,50 (PARA 1 LADO)	
GM-01B	3.691.111/B	Bucha - C60 31,50mm x 28,00mm x 35,00mm	
GM-01BC	3.691.111/BC	Bucha de Bronze Calibrada s/uso Alargador-STD e SM 28,00 Std-010-020-030-040-050	
GM-01CFO	3.691.111/CFO	Chimie Forjado- C60	
GM-01CDU	9.460.380.1/CDU	ROLAMENTO C/ PISTA DE BRONZE	
GM-01KS	7.364.643/KS	Kit Reparo - C60 Simples S/PINO, ROLAMENTO E BUCHAS (PARA 1 LADO)	
GM-01K	7.364.643/K	Kit Reparo - C60 Completo - S/PINO, C/ROLAMENTO E BUCHAS (PARA 1 LADO)	
GM-01KC	7.364.643/KC	Kit Reparo - C60 Completo - S/PINO, C/CHIMIE E BUCHAS (PARA 1 LADO)	
GM-01KCR	7.364.643/KCR	Kit Reparo - C60 Completo - S/PINO, C/1 CHIMIE 1 ROLAMENTO E BUCHAS (PARA 2 LADO)	



CHEVROLET - D60-70 - (Após 1980) - 11000/13000/14000

CÓDIGO ISBAL	nº ORIGINAL	DESCRIÇÃO	
GM-02	7.326.975	EMBUCHAMENTO C/ROLAMENTO- D60/D70 - (Após 1980)/D70/11000/13000/14000 31,35mm X 190mm (PARA 2 LADOS)	
GM-02 PRB	7.326.975/RPB	EMBUCHAMENTO C/ROLAMENTO- D60/D70 - (PARA 2 LADOS) D60(Após 1980)/D70/11000/13000/14000 31,35mm X 190mm	
GM-02C	7.326.975/C	EMBUCHAMENTO C/CHIMIE - D60/D70 - (PARA 2 LADOS) D60(Após 1980)/D70/11000/13000/14000 31,35mm X 190mm	
GM-02CR	7.326.975/CR	EMBU C/1 CHIMIE E 1 ROL. - D60/D70 - (PARA 2 LADOS) D60(Após 1980)/D70/11000/13000/14000 31,35mm X 192mm	
GM-02MR	7.326.975/MR	EMBUCHAMENTO C/ROLAMENTO - D60/D70 - (PARA 1 LADO) D60(Após 1980)/D70/11000/13000/14000 31,35mm X 192mm	
GM-02MC	7.326.975/MC	EMBUCHAMENTO C/CHIMIE - D60/D70 - (PARA 1 LADO) D60(Após 1980)/D70/11000/13000/14000 31,35mm X 192mm	
GM-02P	9.465.244.1/P	Pino - D60/D70 (31,35mm X 192mm) 0,10 - 0,20 - 0,30 - 0,40 - 0,50	
GM-02PB	7.326.975/PB	KIT 1 Pino e 2 BUCHAS - D60/D70 - STD (31,35mm X 192mm) - SM 0,10/0,20/0,30/0,40/0,50 (PARA 1 LADO)	
GM-02B	3.678.198/B	Bucha - D60/D70 34,70mm x 31,35mm x 43,90mm	
GM-02BC	3.678.198/BC	Bucha de Bronze Calibrada s/uso Alargador-STD e SM 31,35 Std - 0,10-0,20-0,30-0,40-0,50	
GM-02R	9.460.380.1/R	Rolamento - D60/D70	
GM-02CFO	7.326.975/C	Chimie Forjado- D60/D70	
GM-02CDU	9.460.380.1/C	ROLAMENTO C/ PISTA DE BRONZE	
GM-02KS	7.326.975/KS	Kit Reparo - D60/D70 Simples S/PINO, ROLAMENTO E BUCHAS (PARA 1 LADO)	
GM-02K	7.326.975/K	Kit Reparo - D60/D70 Completo S/PINO C/ ROLAMENTO E BUCHAS (PARA 1 LADO)	
GM-02KC	7.326.975/KC	Kit Reparo - D60/D70 Completo S/PINO C/ CHIMIE E BUCHAS (PARA 1 LADO)	
GM-02KCR	7.326.975/KCR	Kit Reparo - D60/D70 Completo S/PINO C/ 1 CHIMIE, 1 ROLAMENTO E BUCHAS (PARA 2 LADOS)	



DODGE - D900/D950/E13/E21

CÓDIGO ISBAL	nº ORIGINAL	DESCRIÇÃO	
D-01	2986838	EMBUCHAMENTO C/ROLAMENTO- D900/D950/E13/E21 MED: 31,35mm X 192mm - (PARA 2 LADOS)	
D-01 RPB	2986838	EMBUCHAMENTO C/ROL DE PISTA DE BRONZE - D900/D950/E13/E21 MED: 31,35mm X 192mm - (PARA 2 LADOS)	
D-01C	2986838/C	EMBUCHAMENTO C/CHIMIE - D900/D950/E13/E21 MED: 31,35mm X 192mm - (PARA 2 LADOS)	
D-01CR	2986838/CR	EMBUCHAMENTO C/CHIMIE E ROLAMENTO - D900/D950/E13/E21 MED: 31,35mm X 192mm - (PARA 2 LADOS)	
D-01MR	2986838/MR	EMBUCHAMENTO C/ROLAMENTO - D900/D950/E13/E21 MED: 31,35mm X 192mm - (PARA 1 LADO)	
D-01MC	2986838/MC	EMBUCHAMENTO C/CHIMIE - D900/D950/E13/E21 MED: 31,35mm X 192mm - (PARA 1 LADO)	
D-01P	2986838/P	Pino - D900/D950/E13/E21 STD 31,35mm X 192mm - SM 0,10/0,20/0,30/0,40/0,50	
D-01PB	2986838/PB	KIT - 1 Pino E 2 BUCHAS - D950 - 31,35 x 192,00 mm STD 31,35mm X 192mm - SM 0,10/0,20/0,30/0,40/0,50	
D-01B	2986838/B	Bucha - D950 34,70mm x 31,35mm x 43,90mm	
D-01BC	2986838/BC	Bucha de Bronze Calibrada s/uso Alargador-STD e SM 31,35Std - 0,10-0,20-0,30-0,40-0,50	
D-01R	2986838/R	Rolamento - D950	
D-01CFO	2986838/CFO	Chimie Forjado- D950	
D-01CDU	2986838/CDU	ROLAMENTO C/ PISTA DE BRONZE - D950	
D-01KS	2986838/KS	Kit Reparo - D950 Simples S/PINO, ROLAMENTO E BUCHA (PARA 1 LADO)	
D-01K	2986838/K	Kit Reparo - D950 Completo S/PINO, C/ROLAMENTO E BUCHA (PARA 1 LADO)	
D-01KC	2986838/KC	Kit Reparo - D950 Completo S/PINO, C/CHIMIE E BUCHA (PARA 1 LADO)	
D-01KCR	2986838/KCR	Kit Reparo - D950 Completo S/PINO, C/1 CHIMIE, 1 ROLAMENTO E BUCHAS (PARA 2 LADOS)	



FIAT IVECO - STRALLIS/TRACTOR/TRAKKER EUROCARGO

CÓDIGO ISBAL	nº ORIGINAL	DESCRIÇÃO	
N/N	N.ORIGINAL	DESCRIÇÃO	
FI-01	1904698	EMBUCHAMENTO IVECO - 53,00mm x 224,00mm Strallis/Trakker Eurocargo/Tractor 170E21/22-230624/230E25/380/410 420/460 - Cavalinho 170E22/230E24/260E25/Eurotech 450E37 (PARA 1 LADO)	
FI-01RO	1904698	EMBUCHAMENTO IVECO C/ ROLAMENTO DE AGULHAS - 53,00mm x 224,00mm Strallis/Trakker Eurocargo/Tractor 170E21/22-230624/230E25/380/410 420/460 - Cavalinho 170E22/230E24/260E25/Eurotech 450E37 (PARA 1 LADO)	
FI-01P	1904698	PINO DO EMBUCHAMENTO IVECO - 53,00mm x 224,00mm Strallis/Trakker Eurocargo/Tractor 170E21/22-230624/230E25/380/410 420/460 - Cavalinho 170E22/230E24/260E25/Eurotech 450E37	
FI-01K5	1904698	REPARO SIMPLES S/PINO E BUCHAS EMBUCHAMENTO IVECO - 53,00mm x 224,00mm Strallis/Trakker Eurocargo/Tractor 170E21/22-230624/230E25/380/410 420/460 - Cavalinho 170E22/230E24/260E25/Eurotech 450E37 (PARA 1 LADO)	
FI-01K	1904698	REPARO COMPLETO S/PINO C/BUCHAS DO EMBUCHAMENTO IVECO - 53,00mm x 224,00mm Strallis/Trakker Eurocargo/Tractor 170E21/22-230624/230E25/380/410 420/460 - Cavalinho 170E22/230E24/260E25/Eurotech 450E37 (PARA 1 LADO)	



FIAT IVECO - VERTIS 90V/18

CÓDIGO ISBAL	nº ORIGINAL	DESCRIÇÃO	
N/N	N.ORIGINAL	DESCRIÇÃO	
FI-02		EMBUCHAMENTO IVECO C/ROLAMENTO - VERTIS 90V/16 - 90V/18 MED.: 33,00MM X 170,70MM (PARA 2 LADOS)	
FI-02C		EMBUCHAMENTO IVECO C/ CHIMIE - VERTIS 90V/16 - 90V/18 MED.: 33,00MM X 170,70MM (PARA 2 LADOS)	
FI-02RPB		EMB IVECO C/ROL. C/ PISTA DE BRONZE - VERTIS 90V/16 - 90V/18 MED.: 33,00MM X 170,70MM (PARA 2 LADOS)	

OBS: CASO NECESSITE DOS REPAROS, CHIMIES, ROLAMENTO, BUCHAS, PEDIR COMO VW-09



FORD F-4000 até 1996

CÓDIGO ISBAL	nº ORIGINAL	DESCRIÇÃO	
F-01	BD2Y3111A	EMBUCHAMENTO C/ ROLAMENTO - F-4000 (após 1972) - 26,82mm X 165mm - (PARA 2 LADOS)	
F-01RPB	BD2Y3111A/C	EMBUCHAMENTO C/ ROL. DE PISTA DE BRONZE - F-4000 (após 1972) - 26,82mm X 165mm - (PARA 2 LADOS)	
F-01C	BD2Y3111A/C	EMBUCHAMENTO C/CHIMIE - F-4000 (após 1972) - 26,82mm X 165mm - (PARA 2 LADOS)	
F-01MC	BD2Y3111A/MC	EMBUCHAMENTO C/CHIMIE - F-4000 (após 1972) - 26,82mm X 165mm - (PARA 1 LADO)	
F-01P	C7TA 3115E/P	Pino - F-4000 STD 26,82mm x 165,00 mm - SM -0,10/0,20/0,30/0,40/0,50mm	
F-01PB	BD2Y3111A/PB	KIT - 1Pino E 2 BUCHAS - F-4000 - STD 26,82mm x 165,00 mm - SM -0,10/0,20/0,30/0,40/0,50mm - (PARA 1 LADO)	
F-01B	C7TA 3110-H/B	Bucha - F-4000 30,03mm x 27,00mm x 38,00mm	
F-01BC	C7TA 3110-H/BC	Bucha de Bronze Calibrada s/uso Alargador-STD e SM 27,00 Std -0,10-0,20-0,30-0,40-0,50	
F-01R	E4TZ 3123A/R	Rolamento Axial - F 4000	
F-01CFO	E4TZ 3123A/CFO	Chimie - F-4000	
F-01CDU	BD2Y3111A-CDU	ROLAMENTO C/ PISTA DE BRONZE - F-4000	
F-01KS	BD2Y 3111A-KS	Kit Reparo - F-4000 Simples S/PINO, ROLAMENTO E BUCHAS - (PARA 1 LADO)	
F-01K	BD2Y 3111A/K	Kit Reparo - F-4000 Completo S/PINO, C/ ROLAMENTO E BUCHAS - (PARA 1 LADO)	
F-01KC	BD2Y 3111A-KC	Kit Reparo - F-4000 Completo S/PINO, C/ CHIMIE E BUCHAS - (PARA 1 LADO)	
F-01KCR	BD2Y 3111A-KCR	Kit Reparo - F-4000 Completo S/PINO, C/ 1 CHIMIE, 1 ROLAMENTO E BUCHAS - (PARA 2 LADOS)	



FORD F-1000/F2000

CÓDIGO ISBAL	nº ORIGINAL	DESCRIÇÃO	
F-02	BEOC 3111A	EMBUCHAMENTO C/ ROLAMENTO - F-1000/2000 (após 1968) - 21,82mm X 165mm - (PARA 2 LADOS)	
F-02RPB	BEOC 3111A/RPB	EMBUCHAMENTO C/ ROL. PISTA DE BRONZE-F-1000/2000 (após 1968) - 21,82mm X 165mm - (PARA 2 LADOS)	
F-02C	BEOC 3111A/C	EMBUCHAMENTO C/CHIMIE-F-1000/2000 (após 1968) - 21,82mm X 162mm - (PARA 2 LADOS)	
F-02MC	BEOC 3111A/MC	EMBUCHAMENTO C/CHIMIE-F-1000/2000 (após 1968) - 21,82mm X 162mm - (PARA 1 LADO)	
F-02PB	BEOC 3111A/PB	KIT 1 Pino E 2 BUCHAS - F-1000/2000 - STD 21,82mm x 162,00 mm - SM 0,10/0,20/0,30/0,40/0,50mm (PARA 1 LADO)	
F-02P	BEOC 3115A/P	Pino- F-1000/2000 STD 21,82mm x 162,00 mm - SM 0,10/0,20/0,30/0,40/0,50mm	
F-02B	B7C 3110/B	Bucha - F-1000/2000 25,22mm x 21,80mm x 35,00mm	
F-02BC	B7C 3110/BC	Bucha de Bronze Calibrada s/uso Alargador-STD e SM 21,80 Std - 0,10-0,20-0,30-0,40-0,50	
F-02R	C8TZ 3223C/R	Rolamento Axial - F-1000/2000	
F-02CFO	BC8C 3111B/CFO	Chimie Forjado- F-1000/2000	
F-02CDU	C8TZ 3223C/CDU	Rolamento c/ Pista de Bronze forjada - F-1000/2000	
F-02KS	BEOC 3111A/KS	Kit Reparo - F-1000/2000 Simples S/PINO, ROLAMENTO E BUCHAS (PARA 1 LADO)	
F-02K	BEOC 3111A/K	Kit Reparo - F-1000/2000 Completo S/PINO, C/ROLAMENTO E BUCHAS (PARA 1 LADO)	
F-02KC	BEOC 3111A/KC	Kit Reparo - F-1000/2000 Completo S/PINO, C/CHIMIE E BUCHAS (PARA 1 LADO)	
F-02KCR	BEOC 3111A/KCR	Kit Reparo - F-1000/2000 Completo S/PINO, C/CHIMIE E BUCHAS (PARA 2 LADOS)	



FORD F-600/1300 após 1972 até 1992

CÓDIGO ISBAL	nº ORIGINAL	DESCRIÇÃO	
F-03	BD2T 3111A	EMBUCHAMENTO C/ROLAMENTO - F-600/700 750/7000/8000/11000/13000/21000/22000 (após 1972) - 31,35mmX192mm	(PARA 2 LADOS)
F-03RPB	BD2T 3111A /C	EMBUCHAMENTO C/ROL. DE PISTA DE BRONZE - F-600/700 750/7000/8000/11000/13000/21000/22000 (após 1972) - 31,35mmX192mm	(PARA 2 LADOS)
F-03C	BD2T 3111A/C	EMBUCHAMENTO C/CHIMIE - F-600/700 750/7000/8000/11000/13000/21000/22000 (após 1972) - 31,35mmX192mm	(PARA 2 LADOS)
F-03CR	BD2T 3111A/CR	EMBUCHAMENTO C/ 1 CHIMIE/ 1 ROL. - F-600/700 750/7000/8000/11000/13000/21000/22000 (após 1972) - 31,35mmX192mm	(PARA 2 LADOS)
F-03MR	BD2T 3111A/MR	EMBUCHAMENTO C/ ROLAMENTO - F-600/700 750/7000/8000/11000/13000/21000/22000 (após 1972) - 31,35mmX192mm	(PARA 1 LADO)
F-03MC	BD2T 3111A /MC	EMBUCHAMENTO C/ 1 CHIMIE - F-600/700 750/7000/8000/11000/13000/21000/22000 (após 1972) - 31,35mmX192mm	(PARA 1 LADO)
F-03PB	BD2T 3111A/PB	KIT 1 PINO E 2 BUCHAS - F-600/700 750/7000/8000/11000/13000/21000/22000 (após 1972) - 31,35mmX192mm	(PARA 1 LADO)
F-03P	BD2T 3115B/P	Pino - F-600/700 STD 31,35mmX192mm - SM 0,10/0,20/0,30/0,40/0,50	
F-03B	BD2T 3111A/B	Bucha de Bronze - F-600/700 34,70mm x 31,35mm x 43,90mm	
F-03BC	BD2T 3111A/BC	Bucha de Bronze Calibrada s/uso Alargador-STD e SM 31,35mm Std - 0,10-0,20-0,30-0,40-0,50	
F-03R	9N 3123A1 /R	Rolamento - F-600/700	
F-03CFO	BD2T3111A /CFO	Chimie Forjado- F-600/700	
F-03CDU	9N 3123A1/CDU	ROLAMENTO C/ PISTA DE BRONZE - F-600/700	
F-03KS	BD2T 3111A /KS	Kit Reparo - F-600/700 Simples S/PINO, ROLAMENTO E BUCHAS	(PARA 1 LADO)
F-03K	BD2T 3111A/K	Kit Reparo - F-600/700 Completo S/PINO - C/ROLAMENTO E BUCHAS	(PARA 1 LADO)
F-03KC	BD2T 3111A/KC	Kit Reparo - F-600/700 Completo S/PINO - C/CHIMIE E BUCHAS	(PARA 1 LADO)
F-03KCR	BD2T 3111A/KCR	Kit Reparo - F-600/700 Completo S/PINO - C/ 1 CHIMIE, 1 ROLAMENTO E BUCHAS	(PARA 2 LADOS)



FORD CARGO 1113/14/17 - 1215 - 1988... F14000 SAPÃO

CÓDIGO ISBAL	nº ORIGINAL	DESCRIÇÃO	
F-04MR	BE9H 3111A/MR	EMBUCHAMENTO C/ ROLAMENTO F-11000 F 11000/12000 (1986/...) Cargo 1215 (1989/...) Sapão (1992/...) 40,8mm X 231mm	(PARA 1 LADO)
F-04MC	BE9H 3111A/MC	EMBUCHAMENTO C/ CHIMIE - F-11000 F 11000/12000 (1986/...) Cargo 1215 (1989/...) Sapão (1992/...) 40,8mm X 231mm	(PARA 1 LADO)
F-04PB	BE9H 3111A/PB	KIT 1 Pino e 2 BUCHAS - F-11000 STD 40,8mm X 231mm , SM - 0,10/0,20/0,30/0,40/0,50	(PARA 1 LADO)
F-04P	D5HA 3115CA/P	Pino: F 11000/12000 (1986/..)Cargo 1215 (1989/..)Sapão (1992/..) STD 40,8mm X 231mm , SM - 0,10/0,20/0,30/0,40/0,50	
F-04B	2RH 407397/B	Bucha - F-11000 44,30mm x 40,80mm x 53,60mm	
F-04BC	2RH 407397/BC	Bucha de Bronze Calibrada s/uso Alargador-STD e SM 40,80 Std - 0,10-0,20-0,30-0,40-0,50	
F-04R	D1HA 3123A2A/R	ROLAMENTO AXIAL - F-11000	
F-04CFO	D1HA 3123A1/CFO	Chimie Forjado- F-11000	
F-04CDU	D1HA 3123A2A/CDU	ROLAMENTO C/ PISTA DE BRONZE - F-11000	
F-04KS	BE9H 3111A/KS	Kit Reparo - F-11000 Simples S/PINO, ROLAMENTO, CHIMIE e BUCHAS	(PARA 1 LADO)
F-04K	BE9H 3111A/K	Kit Reparo - F-11000 Completo S/PINO C/ ROLAMENTO E BUCHAS	(PARA 1 LADO)
F-04KC	BE9H 3111A/KC	Kit Reparo - F-11000 Completo S/PINO C/ CHIMIE E BUCHAS	(PARA 1 LADO)
F-04KCR	BE9H 3111A/KCR	Kit Reparo - F-11000 Completo S/PINO C/ 1 CHIMIE, 1 ROLAMENTO E BUCHAS	(PARA 2 LADOS)



FORD F-1200 - SAPÃO até 1998/1998... PITBULL

CÓDIGO ISBAL	nº ORIGINAL	DESCRIÇÃO	
F-05RPB	BF5T-3111.A/C	EMBUCHAMENTO C/ROL. DE PISTA DE BRONZE - F12000/F12000L - SAPAO 33,00mm X 186 mm (PARA 2 LADOS)	
F-05C	BF5T-3111.A/C	EMBUCHAMENTO C/CHIMIE - F12000/F12000L - SAPAO 33,00mm X 186 mm (PARA 2 LADOS)	
F-05CR	BF5T-3111.A/CR	EMBUCHAMENTO C/ 1 CHIMIE E 1 ROLAMENTO - SAPAO F12000/F12000L 33,00mm X 186 mm (PARA 2 LADOS)	
F-05MR	BF5T-3111.A/MR	EMBUCHAMENTO C/ROLAMENTO - SAPÃO F12000/F12000L 33,00mm X 186 mm (PARA 1 LADO)	
F-05MC	BF5T-3111.A/MC	EMBUCHAMENTO C/CHIMIE - SAPÃO F12000/F12000L 33,00mm X 186 mm (PARA 1 LADO)	
F-05PB	BF5T-3111.A/PB	KIT 1 Pino e 2 BUCHAS- SAPÃO STD - SM - 0,10 - 0,20 - 0,30 - 0,40 - 0,50	
F-05P	BF5T-3111.A/P	Pino - SAPÃO 0,10 - 0,20 - 0,30 - 0,40 - 0,50	
F-05B	ESHT 3110-AA/B	Bucha - SAPÃO 37,10mm x 33,00 x 42,00mm	
F-05BC	ESHT 3110-AA/BC	Bucha de Bronze Calibrada s/uso Alargador-STD e SM 33,00 Std - SM 0,10 - 0,20 - 0,30 - 0,40 - 0,50	
F-05R	D1HA 3123B2A/R	ROLAMENTO AXIAL C/ ROLETE CONICO	
F-05CFO	BF5T 3111A/CFO	Chimie Forjado- SAPÃO	
F-05CDU	D1HA 3123B2A/CDU	ROLAMENTO C/ PISTA DE BRONZE - SAPÃO	
F-05KS	BF5T-3111.A/KS	Kit Reparo - SAPÃO Simples - S/PINO, ROLAMENTO E BUCHAS (PARA 1 LADO)	
F-05K	BF5T 3111A/K	Kit Reparo - SAPÃO Completo - S/PINO C/ROLAMENTO E BUCHAS (PARA 1 LADO)	
F-05KC	BF5T 3111A/KC	Kit Reparo - SAPÃO Completo - S/PINO C/CHIMIE E BUCHAS (PARA 1 LADO)	
F-05KCR	BF5T 3111A/KCR	Kit Reparo - SAPÃO Completo - S/PINO C/CHIMIE E BUCHAS (PARA 2 LADOS)	



FORD CARGO 814/914 - 1996 até 2000 - F4000 MODERNO

CÓDIGO ISBAL	nº ORIGINAL	DESCRIÇÃO	
F-06	BF5T 3111E	EMBUCHAMENTO C/ROLAMENTO. - Cargo 814/914 (1995/...) F-4000- Moderno MED: 28,66mm X 179mm (PARA 2 LADOS)	
F-06RPB	BF5T 3111E/RPB	EMB. C/ROL. DE PISTA DE BRÔNZE - Cargo 814/914 (1995/...) F-4000 - Moderno MED: 28,66mm X 179mm (PARA 2 LADOS)	
F-06C	BF5T 3111E/C	EMBUCHAMENTO C/CHIMIE - Cargo 814/914 (1995/...) F-4000- Moderno MED: 28,66mm X 179mm (PARA 2 LADOS)	
F-06CR	BF5T 3111E/CR	EMBUCHAMENTO C/ 1 CHIMIE e 1 ROL. Cargo 814/914 (1995/...) F-4000- Moderno MED: 28,66mm X 179mm (PARA 2 LADOS)	
F-06MR	BF5T 3111E/MR	EMBUCHAMENTO C/ROLAMENTO - Cargo 814/914 (1995/...) F-4000- Moderno MED: 28,66mm X 179mm (PARA 1 LADO)	
F-06MC	BF5T 3111E/MC	EMBUCHAMENTO C/CHIMIE - Cargo 814/914 (1995/...) F-4000- Moderno MED: 28,66mm X 179mm (PARA 1 LADO)	
F-06PB	BF5T 3111E/PB	KIT C/ 1 PINO e 2 BUCHAS - Cargo 814/914 (1995/...) F-4000- Moderno - MED: 28,66mm X 179mm (PARA 1 LADO)	
F-06P	C7TA 3115E/P	Pino - 814/914 (1995/...) F-4000- Moderno - STD 28,66mm X 179mm - SM 0,10 - 0,20 - 0,30 - 0,40 - 0,50	
F-06B	C7TA 3110H	Bucha - Cargo 814/914 32,10mm x 28,80mm x 38,00mm	
F-06BC	C7TA 3110H	Bucha de Bronze Calibrada s/uso Alargador-STD e SM 28,80 Std - 0,10-0,20-0,30-0,40-0,50	
F-06R	E4TZ 3123A	Rolamento Axial - Cargo 814/914	
F-06CFO	E4TZ 3123A/CFO	Chimie Forjado- Cargo 814/914	
F-06CDU	E4TZ 3123A/CDU	Rolamento c/ Pista de Broze Forjada - Cargo 814/914	
F-06KS	BF5T 3111E/KS	Kit Reparo - Cargo 814/914 Simples - S/PINO, ROLAMENTO E BUCHAS (PARA 1 LADO)	
F-06K	BF5T 3111E/K	Kit Reparo - Cargo 814/914 Completo S/PINO C/ROLAMENTO E BUCHAS (PARA 1 LADO)	
F-06KC	BF5T 3111E/KC	Kit Reparo - Cargo 814/914 Completo S/PINO C/CHIMIE E BUCHAS (PARA 1 LADO)	
F-06KCR	BF5T 3111E/KCR	Kit Reparo - Cargo 814/914 Completo S/PINO C/ 1 CHIMIE, 1 ROLAMENTO E BUCHAS (PARA 2 LADOS)	



FORD CARGO 16 ton / F-14000/F-16000 - 1988 até 1991

CÓDIGO ISBAL	nº ORIGINAL	DESCRIÇÃO
F-07	BE9H-3111.B	EMB C/ROL. - F14000 F16000 "PitBul" Cargo 1415/1617/242 (PARA 2 LADOS) Cargo 16T 1415/1617/1618/1620/1422 (89-99) - MED: (45,55mm X 256mm)
F-07RPB	BE9H-3111.B/C	EMB C/ROL. DE PISTA DE BRONZE -F14000 F16000 "PitBul" (PARA 2 LADOS) Cargo 16T 1415/1617/1618/1620/1422 (89-99) - MED: (45,55mm X 256mm)
F-07C	BE9H-3111.B/C	EMB C/CHIMIE -F14000 F16000 "PitBul" Cargo 1415/1617 (PARA 2 LADOS) Cargo 16T 1415/1617/1618/1620/1422 (89-99) - MED: (45,55mm X 256mm)
F-07CR	BE9H-3111.B/CR	EMB C/ 1 CHIMIE e 1 ROL -F14000 F16000 "PitBul" (PARA 2 LADOS) Cargo 16T 1415/1617/1618/1620/1422 (89-99) - MED: (45,55mm X 256mm)
F-07MR	BE9H-3111.B/MR	EMB C/ROL -F14000 F16000 "PitBul" Cargo 1415/1617 (PARA 1 LADO) Cargo 16T 1415/1617/1618/1620/1422 (89-99) - MED: (45,55mm X 256mm)
F-07MC	BE9H-3111.B/MC	EMB C/CHIMIE -F14000 F16000 "PitBul" Cargo 1415/161 (PARA 1 LADO) Cargo 16T 1415/1617/1618/1620/1422 (89-99) - MED: (45,55mm X 256mm)
F-07PB	BE9H-3111.B/PB	KIT 1 Pino e 2 BUCHAS - Cargo 1415/1617/2422 STD - (45,55mm X 256mm) - SM 0,10 - 0,20 - 0,30 - 0,40 - 0,50 (PARA 1 LADO)
F-07P	BE9H-3111.B/P	Pino - Cargo 1415/1617/2422 STD (45,55mm X 256mm) - SM 0,10 - 0,20 - 0,30 - 0,40 - 0,50
F-07B	BE9H-3111.B/B	Bucha - Cargo 1415/1617/2422 49,10mm x 45,55mm x 66,00mm
F-07BC	BE9H-3111.B/BC	Bucha de Bronze Calibrada s/uso Alargador 45,55mm -STD e SM- 0,10-0,20-0,30-0,40-0,50
F-07R	BE9H-3111.B/R	ROLAMENTO AXIAL - Cargo 1415/1617/2422 C/ ROLESTE CÔNICO
F-07CFO	BE9H-3111.B/CFO	Chimie Forjado - Cargo 1415/1617/2422
F-07CDU	BE9H-3111.B/CDU	ROLAMENTO C/ PISTA DE BRONZE - Cargo 1415/1617/2422
F-07KS	BE9H-3111.B/KS	Kit Reparo - Cargo 1415/1617/2422 Simples S/PINO, ROLAMENTO, CHIMIE E BUCHAS (PARA 1 LADO)
F-07K	BE9H-3111.B/K	Kit Reparo - Cargo 1415/1617/2422 Completo S/PINO, C/ ROLAMENTO, E BUCHAS (PARA 1 LADO)
F-07KC	BE9H-3111.B/KC	Kit Reparo - Cargo 1415/1617/2422 Completo S/PINO, C/ CHIMIE, E BUCHAS (PARA 1 LADO)
F-07KCR	BE9H-3111.B/KC	Kit Reparo - Cargo 1415/1617/2422 Completo S/PINO, C/ CHIMIE, E BUCHAS (PARA 2 LADOS)



FORD CARGO 712/815/915 - 2000 até 2005/ 815E - 2005...

CÓDIGO ISBAL	nº ORIGINAL	DESCRIÇÃO	
F-08C	1C45-3111A/C	EMBUCHAMENTO C/CHIMIE - Ford Cargo: 814/815/915 - EIXO SIFCO MED:33,00 mm x 170 mm (PARA 2 LADOS)	
F-08CR	1C45-3111A/CR	EMB C/1 CHIMIE e 1 ROL. Ford Cargo: 814/815/915 - EIXO SIFCO MED:33,00 mm x 170 mm (PARA 2 LADOS)	
F-08MR	1C45-3111A/MR	EMB C/ROLAMENTO : Ford Cargo: 814/815/915 - EIXO SIFCO MED:33,00 mm x 170 mm (PARA 1 LADO)	
F-08MC	1C45-3111A/MC	EMBUCHAMENTO C/CHIMIE - Ford Cargo: 814/815/915 - EIXO SIFCO MED:33,00 mm x 170 mm (PARA 1 LADO)	
F-08P	1C45-3111A/P	Pino Ford Cargo: 814/815/915 - EIXO SIFCO STD :33,00 mm x 170 mm - SM 0,10 - 0,20 - 0,30 - 0,40 - 0,50 mm	
F-08PB	1C45-3111A/PB	KIT 1 Pino e 2 BUCHAS - Ford Cargo: 814/815/915 STD:33,00 mm x 170 mm - SM 0,10 - 0,20 - 0,30 - 0,40 - 0,50 (PARA 1 LADO)	
F-08B	1C45-3111A/B	Bucha Bronze (BUCHA FINA) 40,00 x 33,00 x 31,85 mm	
F-08BC	1C45-3111A/BC	Bucha de Bronze Calibrada s/uso Alargador-STD e SM 33,00mm Std - 0,10-0,20-0,30-0,40-0,50-mm	
F-08R	1C45-3111A/R	ROLAMENTO AXIAL C/ ROLETE CONICO	
F-08CFO	1C45-3111A/CFO	Chimie Forjado	
F-08CDU	1C45-3111A/CDU	ROLAMENTO C/ PISTA DE BRONZE	
F-08KS	1C45-3111A/KS	Kit Reparo Simples S/PINO, ROLAMENTO, CHIMIE E BUCHAS (PARA 1 LADO)	
F-08K	1C45-3111A/K	Kit Reparo Completo S/PINO, C/ROLAMENTO E BUCHAS (PARA 1 LADO)	
F-08KC	1C45-3111A/KC	Kit Reparo Completo S/PINO, C/CHIMIE E BUCHAS (PARA 1 LADO)	
F-08KCR	1C45-3111A/KC	Kit Reparo Completo S/PINO, C/1 CHIMIE, 1 ROLAMENTO E BUCHAS (PARA 2 LADOS)	



FORD CARGO 814/815/915 - CARGUINHO (DELIVERY)

CÓDIGO ISBAL	nº ORIGINAL	DESCRIÇÃO	
F-09	2PO 498629A	EMBUCHAMENTO C/ROLAMENTO - Ford Cargo: 814/815/915 - EIXO SIFCO MED:33,00 mm x 158 mm (PARA 2 LADOS)	
F-09RPB	2PO 498629A/C	EMBUCHAMENTO C/ROL. DE PISTA DE BRONZE - Ford Cargo: 814/815/915 - EIXO SIFCO MED:33,00 mm x 158 mm (PARA 2 LADOS)	
F-09C	2PO 498629A/C	EMBUCHAMENTO C/CHIMIE - Ford Cargo: 814/815/915 - EIXO SIFCO MED:33,00 mm x 158 mm (PARA 2 LADOS)	
F-09CR	2PO 498629A/CR	EMB C/1 CHIMIE e 1 ROL. Ford Cargo: 814/815/915 - EIXO SIFCO MED:33,00 mm x 158 mm (PARA 2 LADOS)	
F-09MR	2PO 498629A/MR	EMB C/ROLAMENTO - Ford Cargo: 814/815/915 - EIXO SIFCO MED:33,00 mm x 158 mm (PARA 1 LADO)	
F-09MC	2PO 498629A/MC	EMBUCHAMENTO C/CHIMIE MED:33,00 mm x 158 mm (PARA 1 LADO)	
F-09P	2PO 498629A/P	Pino Ford Cargo: 814/815/915 - EIXO SIFCO STD 33,00 mm x 158 mm - SM 0,10 - 0,20 - 0,30 - 0,40 - 0,50 mm	
F-09PB	2PO 498629A/PB	KIT 1 Pino e 2 BUCHAS - Ford Cargo: 814/815/915 STD MED:33,00 mm x 158 mm - SM 0,10 - 0,20 - 0,30 - 0,40 - 0,50 - (PARA 1 LADO)	
F-09B	2PO 498629A/B	Bucha Bronze (BUCHA FINA) 40,00 x 33,00 x 31,85 mm	
F-09BC	2PO4-98629A/BC	Bucha de Bronze Calibrada s/uso Alargador-STD e SM 33,00mm Std - 0,10-0,20-0,30-0,40-0,50-mm	
F-09R	2PO 498629A/R	ROLAMENTO AXIAL C/ ROLETE CONICO	
F-09CFO	2PO 498629A/CFO	Chimie Forjado	
F-09CDU	2PO 498629A/CDU	ROLAMENTO C/ PISTA DE BRONZE	
F-09KS	2PO4-98629A/KS	Kit Reparo Simples S/PINO, ROLAMENTO, CHIMIE E BUCHAS (PARA 1 LADO)	
F-09K	2PO4-98629A/K	Kit Reparo Completo S/PINO, C/ROLAMENTO E BUCHAS (PARA 1 LADO)	
F-09KC	2PO 498629A/KC	Kit Reparo Completo S/PINO, C/CHIMIE E BUCHAS (PARA 1 LADO)	
F-09KCR	2PO 498629A/KCR	Kit Reparo Completo S/PINO, C/ 1 CHIMIE, 1 ROLAMENTO E BUCHAS (PARA 2 LADOS)	



FORD CARGO 7117E à 5032E -2005 em diante

CÓDIGO ISBAL	nº ORIGINAL	DESCRIÇÃO	
F-10	BF5X-3111L	EMBUCHAMENTO C/ROL MED:45,55 mm x 264,5 mm (PARA 2 LADOS) Cargo: 16T/1317/1415/15/16/17/18/20/23/24/26/32/35/44/2000... - EIXO SIFCO	
F-10RPB	BF5X-3111L/RPB	EMB. C/ROL. DE PISTA DE BRONZE :MED:45,55 mm x 264,5 mm (PARA 2 LADOS) Cargo: 16T/1317/1415/15/16/17/18/20/23/24/26/32/35/44/2000... - EIXO SIFCO	
F-10C	BF5X-3111L/C	EMBUCHAMENTO C/CHIMIE MED:45,55 mm x 264,5 mm (PARA 2 LADOS) Cargo: 16T/1317/1415/15/16/17/18/20/23/24/26/32/35/44/2000... - EIXO SIFCO	
F-10CR	BF5X-3111L/CR	EMB C/1 CHIMIE e 1 ROL. MED:45,55 mm x 264,5 mm (PARA 2 LADOS) Cargo: 16T/1317/1415/15/16/17/18/20/23/24/26/32/35/44/2000... - EIXO SIFCO	
F-10MR	BF5X-3111L/MR	EMB C/C ROLAMENTO MED:45,55 mm x 264,5 mm (PARA 1 LADO) Cargo: 16T/1317/1415/15/16/17/18/20/23/24/26/32/35/44/2000... - EIXO SIFCO	
F-10MC	BF5X-3111/MC	EMBUCHAMENTO C/CHIMIE MED: 45,55 mm x 264,5 mm (PARA 1 LADO) Cargo: 16T/1317/1415/15/16/17/18/20/23/24/26/32/35/44/2000... - EIXO SIFCO	
F-10P	T16 407687	Pino Ford Cargo:MED: 45,55 mm x 264,5 mm EIXO SIFCO STD - SM 0,10 - 0,20 - 0,30 - 0,40 - 0,50 mm	
F-10PB	BF5X-3111/PB	KIT 1 Pino e 2 BUCHAS-Cargo: 16T/1317/1415/15/16/17/18/20/23/24/26/32/35/44/2000... - EIXO SIFCO STD: 45,55 mm x264,5 mm - SM 0,10 - 0,20 - 0,30 - 0,40 - 0,50 - (PARA 1 LADO)	
F-10B	BF5X-3111/B	Bucha Bronze 49,10 x 45,55 mm	
F-10BC	BF5X-3111/BC	Bucha de Bronze Calibrada s/uso Alargador-STD e SM 45,55mm Std - 0,10-0,20-0,30-0,40-0,50-mm	
F-10R	BF5X-3111/R	ROLAMENTO AXIAL C/ ROLETE CONICO	
F-10CFO	BF5X-3111/CFO	Chimie Forjado	
F-10CDU	BF5X-3111/CDU	ROLAMENTO C/ PISTA DE BRONZE	
F-10KS	BF5X-3111L/KS	Kit Reparo Simples S/PINO, ROLAMENTO, CHIMIE E BUCHAS (PARA 1 LADO)	
F-10K	BF5X-3111L/K	Kit Reparo Completo S/PINO, C/ROLAMENTO E BUCHAS (PARA 1 LADO)	
F-10KC	BF5X-3111L/KC	Kit Reparo Completo S/PINO, C/CHIMIE E BUCHAS (PARA 1 LADO)	
F-10KCR	BF5X-3111L/KCR	Kit Reparo Completo S/PINO, C/ 1 CHIMIE, 1 ROLAMENTO E BUCHAS (PARA 2 LADOS)	



FORD CARGO 712/815/915 - 2000 até 2005/815E - 2005...

CÓDIGO ISBAL	nº ORIGINAL	DESCRIÇÃO	
F-11	1C45-3111A	EMB C/ROLAMENTO MED:33,00 mm x 170 mm (PARA 2 LADOS) Ford Cargo: 814/815/915 - EIXO SIFCO - (BUCHAS GROSSAS)	
F-11RPB	1C45-3111A/C	EMBUCHAMENTO C/ROL. DE PISTA DE BRONZE (PARA 2 LADOS) Ford Cargo: 814/815/915 - MED:33,00 mm x 170 mm - EIXO SIFCO (BUCHAS GROSSAS)	
F-11C	1C45-3111A/C	EMB C/CHIMIE - MED:33,00 mm x 170 mm (PARA 2 LADOS) Ford Cargo: 814/815/915 - EIXO SIFCO - (BUCHAS GROSSAS)	
F-11CR	1C45-3111A/CR	EMB C/1 CHIMIE e 1 ROL. MED:33,00 mm x 170 mm (PARA 2 LADOS) Ford Cargo: 814/815/915 - EIXO SIFCO - (BUCHAS GROSSAS)	
F-11MR	1C45-3111A/MR	EMB C/ ROLAMENTO: MED:33,00 mm x 170 mm (PARA 1 LADO) Ford Cargo: 814/815/915 - EIXO SIFCO - (BUCHAS GROSSAS)	
F-11MC	1C45-3111A/MC	EMBUCHAMENTO C/CHIMIE: MED:33,00 mm x 170 (PARA 1 LADO) Ford Cargo: 814/815/915 - EIXO SIFCO - (BUCHAS GROSSAS)	
F-11P	1C45-3111A/P	Pino Ford Cargo: 814/815/915 - EIXO SIFCO STD 33,00 mm x 170 mm - SM 0,10 - 0,20 - 0,30 - 0,40 - 0,50 mm	
F-11PB	1C45-3111A/PB	KIT 1 Pino e 2 BUCHAS - Ford Cargo: 814/815/915 (BUCHAS GROSSAS) STD 33,00 mm x 170 mm - SM 0,10 - 0,20 - 0,30 - 0,40 - 0,50 (PARA 1 LADO)	
F-11B	1C45-3111A/B	Bucha Bronze (BUCHA GROSSA) 40,00 x 33,00 x 31,85 mm	
F-11BC	1C45-3111A/BC	Bucha de Bronze Calibrada s/uso Alargador-STD e SM 33,00mm Std - 0,10-0,20-0,30-0,40-0,50-mm (BUCHA GROSSA)	
F-11R	1C45-3111A/R	ROLAMENTO AXIAL C/ ROLETE CONICO	
F-11CFO	1C45-3111A/CFO	CHIMIE FORJADO	
F-11CDU	1C45-3111A/CDU	ROLAMENTO C/ PISTA DE BRONZE	
F-11KS	1C45-3111A/KS	Kit Reparo Simples. S/PINO, ROLAMENTO, CHIMIE E BUCHAS (PARA 1 LADO)	
F-11K	1C45-3111A/K	Kit Reparo Completo. S/PINO, C/ROLAMENTO E BUCHAS (PARA 1 LADO)	
F-11KC	1C45-3111A/KC	Kit Reparo Completo. S/PINO, C/CHIMIE E BUCHAS (PARA 1 LADO)	
F-11KCR	1C45-3111A/KCR	Kit Reparo Completo. S/PINO, C/ 1 CHIMIE, 1 ROLAMENTO E BUCHAS (PARA 2 LADOS)	



FORD CARGO EXTRA PESADO 2042 4X2 / 2842 6X4 2013 em diante

CÓDIGO ISBAL	nº ORIGINAL	DESCRIÇÃO	
F-12	DC463115BA	EMBUCHAMENTO C/ROLAMENTO MED:50,00 mm x 252 mm (PARA 2 LADOS)	
F-12RPB	DC463115BA/RPB	EMB. C/ROL DE PISTA DE BRONZE MED:50,00 mm x 252 mm (PARA 2 LADOS)	
F-12C	DC463115BA/C	EMBUCHAMENTO C/CHIMIE MED:50,00 mm x 252 mm (PARA 2 LADOS)	
F-12CR	DC463115BA/CR	EMBUCHAMENTO C/1 CHIMIE e 1 ROLAMENTO MED:50,00 mm x 252 mm (PARA 2 LADOS)	
F-12MR	DC463115BA/MR	EMBUCHAMENTO C/ ROLAMENTO MED:50,00 mm x 252 mm (PARA 1 LADO)	
F-12MC	DC463115BA/MC	EMBUCHAMENTO C/CHIMIE MED:50,00 mm x 252 mm (PARA 1 LADO)	
F-12P	DC463115BA/P	Pino Ford Cargo MED:50,00 mm x 252 mm (PARA 1 LADO)	
F-12PB	DC463115BA/PB	KIT 1 Pino e 2 BUCHAS STD: 50,00 mm x 252 mm - SM 0,10 - 0,20 - 0,30 - 0,40 - 0,50 - (PARA 1 LADO)	
F-12B	DC463115BA/B	Bucha Bronze Extra Pesado 50,00 x 53,00 x 66,00 mm	
F-12BC	DC463115BA/BC	Bucha de Bronze Calibrada s/uso Alargador-STD e SM 50,00mm Std - 0,10-0,20-0,30-0,40-0,50-mm	
F-12R	DC463115BA/R	ROLAMENTO AXIAL C/ ROLETE CONICO	
F-12CFO	DC463115BA/CFO	Chimie Forjado	
F-12CDU	DC463115BA/CDU	ROLAMENTO C/ PISTA DE BRONZE	
F-12KS	DC463115BA/KS	Kit Reparo Simples S/PINO, ROLAMENTO, CHIMIE E BUCHAS (PARA 1 LADO)	
F-12K	DC463115BA/K	Kit Reparo Completo S/PINO, C/ROLAMENTO E BUCHAS (PARA 1 LADO)	
F-12KC	DC463115BA/KC	Kit Reparo Completo S/PINO, C/CHIMIE E BUCHAS (PARA 1 LADO)	
F-12KCR	DC463115BA/KCR	Kit Reparo Completo S/PINO, C/ 1 CHIMIE, 1 ROLAMENTO E BUCHAS (PARA 2 LADOS)	



IMAGENS MERAMENTE ILUSTRATIVAS

VW 6.80 / 6.90 / 7.90 / 7.110S / 8.100 / 8.140 / 8.140 Curvão

CÓDIGO ISBAL	nº ORIGINAL	DESCRIÇÃO	
VW-01	T06 498629	EMBUCHAMENTO C/ROLAMENTO - 690/790/7100/7110/8100/8140 28,66mm X 179,7 mm (PARA 2 LADOS)	
VW-01RPB	T06 498629	EMBUCHAMENTO C/ROL. DE PISTA DE BRONZE - 690/790/7100/7110/8100/8140 28,66mm X 179,7 mm (PARA 2 LADOS)	
VW- 01C	T06 498629/C	EMBUCHAMENTO C/CHIMIE - 690/790/7100/7110/8100/8140 28,66 X 179,7 mm - (PARA 2 LADOS)	
VW- 01CR	T06 498629/CR	EMBUCHAMENTO C/ 1 CHIMIE e 1 ROL - 690/790/7100/7110/8100/8140 28,66 X 179,7 mm - (PARA 2 LADOS)	
VW- 01MR	T06 498629/MR	EMBUCHAMENTO C/ROLAMENTO - 690/790/7100/7110/8100/8140 28,66mm X 179,7 mm - (PARA 1 LADO)	
VW- 01MC	T06 498629/MC	EMBUCHAMENTO C/CHIMIE - 690/790/7100/7110/8100/8140 28,66mm X 179,7 mm - (PARA 1 LADO)	
VW-01PB	T06 498629/PB	KIT 1 Pino e 2 BUCHAS - 690/790/7100/7110/8100/8140 STD - SM 0,10 - 0,20 - 0,30 - 0,40 - 0,50 (PARA 1 LADO)	
VW-01P	T06 407587/P	Pino - 690/790/7100/7110/8100/8140 STD - SM 0,10 - 0,20 - 0,30 - 0,40 - 0,50	
VW - 01B	TH7 407397/B	Bucha - 690, 790, 7100, 71108, 8100, 8140 32,10mm x 28,80mm x 38,00mm	
VW - 01BC	TH7 407397/BC	Bucha de Bronze Calibrada s/uso Alargador-STD e SM 28,80 mm- Std- 0,10-0,20-0,30-0,40-0,50	
VW- 01R	T06 407393/R	ROLAMENTO AXIAL C/ ROLETE CONICO	
VW - 01CFO	T06 498629/CFO	Chimie Forjado - 690/790/7100/7110/8100/8140	
VW - 01CDU	T06 498629/CDU	Rolamento C/ Pista de Bronze forjada 690/790/7100/7110/8100/8140	
VW - 01KS	T06 498629/KS	Kit Reparo Simples - 690/790/7100/7110/8100/8140 S/PINO, ROLAMENTO, CHIMIE e BUCHAS (PARA 1 LADO)	
VW - 01K	T06 498629/K	Kit Reparo Completo - 690/790/7100/7110/8100/8140 S/PINO, C/ ROLAMENTO, e BUCHAS (PARA 1 LADO)	
VW - 01KC	T06 498629/KC	Kit Reparo Completo - 690/790/7100/7110/8100/8140 S/PINO, C/ CHIMIE e BUCHAS (PARA 1 LADO)	
VW - 01KCR	T06 498629/KCR	Kit Reparo Completo - 690/790/7100/7110/8100/8140 S/PINO, C/ 1 CHIMIE, 1 ROLAMENTO e BUCHAS (PARA 2 LADOS)	



VW 12.140T-180 / 14.210 / 16.180CO - 16.210CO / Ônibus c/motor dianteiro

CÓDIGO ISBAL	nº ORIGINAL	DESCRIÇÃO	
VW - 02	T16 498629A	EMBUCHAMENTO C/ROLAMENTO - 14210/16170/16180/16210 (Ano 1990) 45,55mm X 256,5mm (PARA 2 LADOS)	
VW - 02RPB	T16 498629A	EMBUCHAMENTO C/ROL. DE PISTA DE BROZE - 14210/16170/16180/16210 (Ano 1990) 45,55mm X 256,5mm (PARA 2 LADOS)	
VW- 02C	T16 498629A/C	EMBUCHAMENTO C/CHIMIE - 14210/16170/16180/16210 (Ano 1990) 45,55mm X 256,5mm (PARA 2 LADOS)	
VW- 02CR	T16 498629A/CR	EMBUCHAMENTO C/CHIMIE /Rol - 14210/16170/16180/16210 (Ano 1990) 45,55mm X 256,5mm (PARA 2 LADOS)	
VW - 02MR	T16 498629A/MR	EMBUCHAMENTO C/ROL. - 14210/16170/16180/16210 (Ano 1990) (PARA 1 LADO) STD 45,55mm X 256,5mm - SM 0,10 - 0,20 - 0,30 - 0,40 - 0,50	
VW- 02MC	T16 498629A/MC	EMBUCHAMENTO C/CHIMIE - 14210/16170/16180/16210 (Ano 1990) (PARA 1 LADO) STD 45,55mm X 256,5mm (PARA 1 LADO)- SM 0,10 - 0,20 - 0,30 - 0,40 - 0,50	
VW - 02PB	T16 498629A/PB	KIT 1 Pino e 2 BUCHAS - 14210/16170/16180/16210 (Ano 1990) (PARA 1 LADO) STD 45,55mm X 256,5mm (PARA 1 LADO)- SM 0,10 - 0,20 - 0,30 - 0,40 - 0,50	
VW - 02P	T16 407687A/P	Pino Avulso - 14210/16170/16180/16210 (Ano 1990) STD 45,55mm X 256,5mm - SM 0,10 - 0,20 - 0,30 - 0,40 - 0,50	
VW - 02B	TJG 407397/B	Bucha Avulsa - 14210/16170/16180/16210 (Ano 1990) 49,10 x 45,55 x 66,00mm	
VW - 02BC	TJG 407397/BC	Bucha de Bronze Calibrada s/uso Alargador-STD e SM 45,55mm Std - 0,10-0,20-0,30-0,40-0,50mm	
VW - 02R	2RP 407393R	ROLAMENTO AXIAL	
VW - 02CFO	T16 407393/CFO	Chimie Forjado - 14210/16170/16180/16210 (Ano 1990)	
VW - 02CDU	T16 498629A/CDU	Rolamento C/ Pista de Bronze 14210/16170/16180/16210 (Ano 1990)	
VW - 02KS	T16 498629A/KS	Kit Reparo Simples - 14210/16170/16180/16210 (Ano 1990) S/PINO, ROLAMENTO, CHIMIE e BUCHAS - (PARA 1 LADO)	
VW - 02K	T16 498629A/K	Kit Reparo Completo - 14210/16170/16180/16210 (Ano 1990) S/PINO, C/ROLAMENTO e BUCHAS - (PARA 1 LADO)	
VW - 02KC	T16 498629A/KC	Kit Reparo Completo - 14210/16170/16180/16210 (Ano 1990) S/PINO, C/CHIMIE e BUCHAS - (PARA 1 LADO)	
VW - 02KCR	T16 498629A/KCR	Kit Reparo Completo - 14210/16170/16180/16210 (Ano 1990) S/PINO, C/ 1 CHIMIE, 1 ROLAMENTO e BUCHAS - (PARA 2 LADOS)	



VW 11.130 / 13.130 / 14.140

CÓDIGO ISBAL	nº ORIGINAL	DESCRIÇÃO	
VW - 03	T11 498629	EMBUCHAMENTO C/ROLAMENTO 40,8mm X 231 mm - 11130/12140/13130/14140/ ANO 1982... (PARA 2 LADOS)	
VW - 03RPB	T11 498629	EMBUCHAMENTO C/ROLAMENTO DE PISTA DE BRONZE 40,8mm X 231 mm - 11130/12140/13130/14140/ ANO 1982... (PARA 2 LADOS)	
VW- 03C	T11 498629/C	EMBUCHAMENTO C/CHIMIE. 40,8mm X 231 mm - 11130/12140/13130/14140/ ANO 1982... (PARA 2 LADOS)	
VW- 03CR	T11 498629/CR	EMBUCHAMENTO C/ 1 CHIMIE e 1 ROLAMENTO 40,8mm X 231 mm - 11130/12140/13130/14140/ ANO 1982... (PARA 2 LADOS)	
VW - 03MR	T11 498629/MR	EMBUCHAMENTO C/ROLAMENTO. 40,8mm X 231 mm - 11130/12140/13130/14140/ ANO 1982... (PARA 1 LADO)	
VW- 03MC	T11 498629/MC	EMBUCHAMENTO C/CHIMIE. 40,8mm X 231 mm - 11130/12140/13130/14140/ ANO 1982... (PARA 1 LADO)	
VW - 03PB	T11 498629/PB	KIT - 1 Pino e 2 BUCHAS STD 40,8mm X 231 mm - SM 0,10 - 0,20 - 0,30 - 0,40 - 0,50 (PARA 1 LADO)	
VW - 03P	T11 407687/P	Pino AVULSO- 11130/12140/13130/14140/ ANO 1982... STD 40,8mm X 231 mm - SM 0,10 - 0,20 - 0,30 - 0,40 - 0,50	
VW - 03B	T11 407397/B	Bucha - - 11130/12140/13130/14140/ ANO 1982... 44,30 x 40,80 x 53,60 mm	
VW - 03BC	T11 407397/BC	Bucha de Bronze Calibrada s/uso Alargador-STD e SM 40,80mm Std - 0,10-0,20-0,30-0,40-0,50mm	
VW - 03R	T11 407393/R	ROLAMENTO AXIAL C/ ROLETE CONICO	
VW-03CFO	T11 498629/CFO	Chimie Forjado - 11130/12140/13130/14140/ ANO 1982...	
VW - 03CDU	T11 498629/CDU	Rolamento C/ Pista de Bronze 11130/12140/13130/14140/ ANO 1982...	
VW - 03KS	T11 498629/KS	Kit Reparo Simples - 11130/12140/13130/14140/ ANO 1982... S/PINO, ROLAMENTO, CHIMIE e BUCHAS (PARA 1 LADO)	
VW - 03K	T11 498629/K	Kit Reparo Completo - 11130/12140/13130/14140/ ANO 1982... S/PINO, C/ROLAMENTO e BUCHAS (PARA 1 LADO)	
VW - 03KC	T11 498629/KC	Kit Reparo Completo - 11130/12140/13130/14140/ ANO 1982... S/PINO, C/CHIMIE e BUCHAS (PARA 1 LADO)	
VW - 03KCR	T11 498629/KCR	Kit Reparo Completo - 11130/12140/13130/14140/ ANO 1982... S/PINO, C/1 CHIMIE, 1 ROLAMENTO e BUCHAS (PARA 2 LADOS)	



VW 11.140 / 11.130 / 12.140 / 13.130 / 14.140 / ANO 1982...

CÓDIGO ISBAL	nº ORIGINAL	DESCRIÇÃO	
VW-04	TJ3 498629	EMBUCHAMENTO C/ROLAMENTO - 11130/12140/13130/14140/ ANO 1982... 40,8mm X 208 mm (PARA 2 LADOS)	
VW-04RPB	TJ3 498629	EMB. C/ROL. DE PISTA DE BRONZE - 11130/12140/13130/14140/ ANO 1982... 40,8mm X 208 mm (PARA 2 LADOS)	
VW-04C	TJ3 498629/C	EMBUCHAMENTO C/CHIMIE. 11130/12140/13130/14140/ ANO 1982... 40,8mm X 208 mm (PARA 2 LADOS)	
VW-04CR	TJ3 498629/CR	EMB. C/ 1 CHIMIE e 1 ROL. 11130/12140/13130/14140/ ANO 1982... 40,8mm X 208 mm (PARA 2 LADOS)	
VW-04MR	TJ3 498629/MR	EMBUCHAMENTO C/ROLAMENTO 11130/12140/13130/14140/ ANO 1982... 40,8mm X 208 mm (PARA 1 LADO)	
VW-04MC	TJ3 498629/MC	EMBUCHAMENTO C/CHIMIE - 11130/12140/13130/14140/ ANO 1982... 40,8mm X 208 mm (PARA 1 LADO)	
VW-04PB	TJ3 498629/PB	KIT 1 Pino e 2 BUCHAS STD 40,8mm X 208 mm - SM 0,10 - 0,20 - 0,30 - 0,40 - 0,50 (PARA 1 LADO)	
VW-04P	TJ3 498629/P	Pino - 11130/12140/13130/14140/ ANO 1982.. STD 40,80mm X 208 mm - SM 0,10 - 0,20 - 0,30 - 0,40 - 0,50	
VW-04B	TJ3 498629/B	Bucha - 11130, 11140, 12140, 13130, 14140 44,30 x 40,80 x 53,60 mm	
VW-04BC	TJ3 498629/BC	Bucha de Bronze Calibrada s/uso Afargador-STD e SM 40,80 mm Std - 0,10-0,20-0,30-0,40-0,50mm	
VW-04R	TJ3 498629/R	ROLAMENTO AXIAL	
VW-04CFO	TJ3 498629/CFO	Chimie Forjado - 11130/12140/13130/14140/ ANO 1982..	
VW-04CDU	TJ3 498629/CDU	ROLAMENTO C/ PISTA DE BRONZE - 11130/12140/13130/14140/ ANO 1982..	
VW-04KS	TJ3 498629/KS	Kit Reparo Simples - 11130/12140/13130/14140/ ANO 1982... S/PINO, ROLAMENTO, CHIMIE e BUCHAS (PARA 1 LADO)	
VW-04K	TJ3 498629/K	Kit Reparo Completo - 11130/12140/13130/14140/ ANO 1982... S/PINO, C/ROLAMENTO e BUCHAS (PARA 1 LADO)	
VW-04KC	TJ3 498629/KC	Kit Reparo Completo - 11130/12140/13130/14140/ ANO 1982... S/PINO, C/ROLAMENTO e BUCHAS (PARA 1 LADO)	
VW-04KCR	TJ3 498629/KC	Kit Reparo Completo - 11130/12140/13130/14140/ ANO 1982... S/PINO, C/ROLAMENTO e BUCHAS (PARA 2 LADOS)	



VW 13.150 / 13.160 / 13.180 Série 2000 / 12.170 Após 1997

CÓDIGO ISBAL	nº ORIGINAL	DESCRIÇÃO	
VW - 05	2TD 498629	EMB C/ROLAMENTO: 13150/13160/13180 (Ano 2000) 12170 (Após 97) 40,80mm X 224 mm - (PARA 2 LADOS)	
VW - 05RPB	2TD 498629	EMB C/ROL. DE PISTA DE BRONZE: 13150/13160/13180 (Ano 2000) 12170 (Após 97) MED: 40,80mm X 224 mm (PARA 2 LADOS)	
VW- 05C	2TD 498629/C	EMB C/CHIMIE - 13150/13160/13180 (Ano 2000) 12170 (Após 97) 40,80mm X 224 mm - (PARA 2 LADOS)	
VW- 05CR	2TD 498629/CR	EMB C/1 CHIMIE e 1 ROL. -13150/13160/13180 (Ano 2000) 12170 (Após 97) 40,80mm X 224 mm - (PARA 2 LADOS)	
VW - 05MR	2TD 498629/MR	EMB C/ROLAMENTO 13150 - 13160/13180 (Ano 2000) 12170 (Após 97) 40,80mm X 224 mm - (PARA 1 LADO)	
VW- 05MC	2TD 498629/MC	EMB C/CHIMIE - 13150/13160/13180 (Ano 2000) 12170 (Após 97) 40,80mm X 224 mm - (PARA 1 LADO)	
VW - 05PB	2TD 498629/PB	KIT 1 Pino e 2 BUCHAS-13150/13160/13180 (Ano 2000) 12170 (Após 97) STD 40,80mm X 224 mm - SM 0,10 - 0,20 - 0,30 - 0,40 - 0,50 (PARA 1 LADO)	
VW - 05P	2TD 407687/P	Pino - 13150/13160/13180 (Ano 2000) 12170 (Após 97) STD 40,80mm X 224 mm - SM 0,10 - 0,20 - 0,30 - 0,40 - 0,50	
VW - 05B	T11 407397/B	Bucha - 13150, 13160, 13180 44,30 x 40,80 mm	
VW - 05BC	T11 407397/BC	Bucha de Bronze Calibrada s/uso Alargador-STD e SM 40,80mm-Std-0,10-0,20-0,30-0,40-0,50	
VW - 05R	2TD 407393/R	ROLAMENTO AXIAL	
VW - 05CFO	2TD 498629/CFO	Chimie Forjado - 13150/13160/13180 (Ano 2000) 12170 (Após 97)	
VW - 05CDU	2TD 498629/CDU	ROLAMENTO C/ PISTA DE BRONZE	
VW - 05KS	2TD 498629/KS	Kit Reparo Simples - 13150/13160/13180 (Ano 2000) 12170 (Após 97) S/PINO, ROLAMENTO, CHIMIE e BUCHAS (PARA 1 LADO)	
VW - 05K	2TD 498629/K	Kit Reparo Completo - 13150/13160/13180 (Ano 2000) 12170 (Após 97) S/PINO, C/ROLAMENTO e BUCHAS (PARA 1 LADO)	
VW - 05KC	2TD 498629/KC	Kit Reparo Completo - 13150/13160/13180 (Ano 2000) 12170 (Após 97) S/PINO, C/CHIMIE e BUCHAS (PARA 1 LADO)	
VW - 05KCR	2TD 498629/KCR	Kit Reparo Completo - 13150/13160/13180 (Ano 2000) 12170 (Após 97) S/PINO, C/1 CHIMIE, 1 ROLAMENTO e BUCHAS (PARA 2 LADOS)	



VW BUS 14210 / 16170/ 16180 / 16210H / 13.180 À 31.370 CONSTELLATION

CÓDIGO ISBAL	nº ORIGINAL	DESCRIÇÃO	
VW - 06	T16 498629	EMB C/ROLAMENTO-14210/16170/16180/16210H BUS 45,55mm X 264,50 -mm	(PARA 2 LADOS)
VW - 06RPB	T16 498629/RPB	EMB C/ROLAMENTO DE PISTA DE BRONZE 14210/16170/16180/16210H BUS MED: 45,55mm X 264,50 -mm	(PARA 2 LADOS)
VW- 06C	T16 498629/C	EMB C/CHIMIE - 14210/16170/16180/16210H BUS 45,55mm X 264,50 -mm	(PARA 2 LADOS)
VW- 06CR	T16 498629/CR	EMB C/ 1CHIMIE e 1 ROLAMENTO - 14210/16170/16180/16210H BUS 45,55mm X 264,50mm	(PARA 2 LADOS)
VW - 06MR	T16 498629/MR	EMB C/ROLAMENTO - 14210/16170/16180/16210H BUS 45,55mm X 264,50mm	(PARA 1 LADO)
VW- 06MC	T16 498629/MC	EMB C/CHIMIE - 14210/16170/16180/16210H BUS 45,55mm X 264,50 mm	(PARA 1 LADO)
VW - 06PB	T16 498629/PB	KIT 1 Pino e 2 BUCHAS - 14210/16170/16180/16210H BUS STD 45,55mm X 264,50mm - SM 0,10 - 0,20 - 0,30 - 0,40 - 0,50	(PARA 1 LADO)
VW - 06P	T16 407687/P	Pino - 14210, 16170, 16180, 16210H BUS STD 45,55mm X 264,50mm - SM 0,10 - 0,20 - 0,30 - 0,40 - 0,50	
VW - 06B	TJG 407397/B	Bucha - 14210/16170/16180/16210H BUS 49,10 x 45,55 mm	
VW - 06BC	TJG 407397/BC	Bucha de Bronze Calibrada s/uso Alargador-STD e SM 45,55 mm- Std-0,10-0,20-0,30-0,40-0,50 mm	
VW - 06R	T16 407393/R	ROLAMENTO AXIAL	
VW - 06CFO	T16 407397/CFO	Chimie Forjado - - 14210/16170/16180/16210H BUS STD - SM 0,10 - 0,20 - 0,30 - 0,40 - 0,50 mm	
VW - 06CDU	T16 407397/CDU	ROLAMENTO C/ PISTA DE BRONZE -14210/16170/16180/16210H BUS 0,10 - 0,20 - 0,30 - 0,40 - 0,50	
VW - 06KS	TAR 498629/KS	Kit Reparo Simples - 14210/16170/16180/16210H BUS S/PINO, ROLAMENTO, CHIMIE e BUCHAS	(PARA 1 LADO)
VW - 06K	TAR 498629/K	Kit Reparo Completo - 14210/16170/16180/16210H BUS S/PINO, C/ROLAMENTO e BUCHAS	(PARA 1 LADO)
VW - 06KC	TAR 498629/KC	Kit Reparo Completo - 14210/16170/16180/16210H BUS S/PINO, C/CHIMIE e BUCHAS	(PARA 1 LADO)
VW - 06KCR	TAR 498629/KC	Kit Reparo Completo - 14210/16170/16180/16210H BUS S/PINO, C/ 1 CHIMIE, 1 ROLAMENTO e BUCHAS	(PARA 2 LADOS)



VW Série 2000 / 7100-8100-8140-9150 / W8 / Euro III / 8.150 / EIXO -BRASEIXOS

CÓDIGO ISBAL	nº ORIGINAL	DESCRIÇÃO	
VW - 08	2RD 498629	EMBUCHAMENTO C/ROLAMENTO (PARA 2 LADOS) 7100/8100/8140/9150/ (2000...) 31,75 mm x 180 mm EIXO -BRASEIXOS	
VW - 08RPB	2RD 498629	EMB. C/ROLAMENTO DE PISTA DE BRONZE (PARA 2 LADOS) 7100/8100/8140/9150/ (2000...) 31,75 mm x 180 mm EIXO -BRASEIXOS	
VW - 08C	2RD 498629/C	EMBUCHAMENTO C/CHIMIE (PARA 2 LADOS) 7100/8100/8140/9150/ (2000...) 31,75 mm x 180 mm EIXO -BRASEIXOS	
VW - 08CR	2RD 498629/CR	EMBUCHAMENTO C/1 CHIMIE e 1 ROLAMENTO (PARA 2 LADOS) 7100/8100/8140/9150/ (2000...) 31,75 mm x 180 mm EIXO -BRASEIXOS	
VW - 08MR	2RD 498629/MR	EMBUCHAMENTO C/ROLAMENTO (PARA 1 LADO) 7100/8100/8140/9150/ (2000...) 31,75 mm x 180 mm EIXO -BRASEIXOS	
VW - 08MC	2RD 498629/MR	EMBUCHAMENTO C/CHIMIE (PARA 1 LADO) 7100/8100/8140/9150/ (2000...) 31,75 mm x 180 mm EIXO -BRASEIXOS	
VW - 08PB	2RD 498629/PB	KIT 1 Pino e 2 BUCHAS (PARA 1 LADO) STD 31,750,10 - 0,20 - 0,30 - 0,40 - 0,50mm	
VW - 08P	2RD 498629/P	Pino 0,10 - 0,20 - 0,30 - 0,40 - 0,50mm	
VW - 08B	2RD 498629/B	Bucha Bronze 38,12 x 31,70 x 44,00 mm	
VW - 08BC	2RD 498629/BC	Bucha de Bronze Calibrada s/uso Alargador-STD e SM	
VW - 08R	2RD 498629/R	ROLAMENTO AXIAL C/ ROLETE CONICO	
VW - 08CFO	2RD 498629/CFO	Chimie Forjado	
VW - 08CDU	2RD 498629/CDU	ROLAMENTO C/ PISTA DE BRONZE	
VW - 08KS	2RD 498629/KS	Kit Reparo Simples S/PINO, ROLAMENTO, CHIMIE e BUCHAS (PARA 1 LADO)	
VW - 08K	2RD 498629/K	Kit Reparo Completo S/PINO, C/ROLAMENTO E BUCHAS (PARA 1 LADO)	
VW - 08KC	2RD 498629/KC	Kit Reparo Completo S/PINO, C/CHIMIE E BUCHAS (PARA 1 LADO)	
VW - 08KCR	2RD 498629/KCR	Kit Reparo Completo S/PINO, C/ 1 CHIMIE, 1 ROLAMENTO E BUCHAS (PARA 2 LADOS)	



VW Série 2000 / 7100-8100-8140-9150 / W8 / Euro III / 8.150 / EIXO -BRASEIXOS

CÓDIGO ISBAL	nº ORIGINAL	DESCRIÇÃO	
VW - 08	2RD 498629	EMBUCHAMENTO C/ROLAMENTO (PARA 2 LADOS) 7100/8100/8140/9150/ (2000...) 31,75 mm x 180 mm EIXO -BRASEIXOS	
VW - 08RPB	2RD 498629	EMB. C/ROLAMENTO DE PISTA DE BRONZE (PARA 2 LADOS) 7100/8100/8140/9150/ (2000...) 31,75 mm x 180 mm EIXO -BRASEIXOS	
VW - 08C	2RD 498629/C	EMBUCHAMENTO C/CHIMIE (PARA 2 LADOS) 7100/8100/8140/9150/ (2000...) 31,75 mm x 180 mm EIXO -BRASEIXOS	
VW - 08CR	2RD 498629/CR	EMBUCHAMENTO C/1 CHIMIE e 1 ROLAMENTO (PARA 2 LADOS) 7100/8100/8140/9150/ (2000...) 31,75 mm x 180 mm EIXO -BRASEIXOS	
VW - 08MR	2RD 498629/MR	EMBUCHAMENTO C/ROLAMENTO (PARA 1 LADO) 7100/8100/8140/9150/ (2000...) 31,75 mm x 180 mm EIXO -BRASEIXOS	
VW - 08MC	2RD 498629/MR	EMBUCHAMENTO C/CHIMIE (PARA 1 LADO) 7100/8100/8140/9150/ (2000...) 31,75 mm x 180 mm EIXO -BRASEIXOS	
VW - 08PB	2RD 498629/PB	KIT 1 Pino e 2 BUCHAS (PARA 1 LADO) STD 31,750,10 - 0,20 - 0,30 - 0,40 - 0,50mm	
VW - 08P	2RD 498629/P	Pino 0,10 - 0,20 - 0,30 - 0,40 - 0,50mm	
VW - 08B	2RD 498629/B	Bucha Bronze 38,12 x 31,70 x 44,00 mm	
VW - 08BC	2RD 498629/BC	Bucha de Bronze Calibrada s/uso Alargador-STD e SM	
VW - 08R	2RD 498629/R	ROLAMENTO AXIAL C/ ROLETE CONICO	
VW - 08CFO	2RD 498629/CFO	Chimie Forjado	
VW - 08CDU	2RD 498629/CDU	ROLAMENTO C/ PISTA DE BRONZE	
VW - 08KS	2RD 498629/KS	Kit Reparo Simples S/PINO, ROLAMENTO, CHIMIE e BUCHAS (PARA 1 LADO)	
VW - 08K	2RD 498629/K	Kit Reparo Completo S/PINO, C/ROLAMENTO E BUCHAS (PARA 1 LADO)	
VW - 08KC	2RD 498629/KC	Kit Reparo Completo S/PINO, C/CHIMIE E BUCHAS (PARA 1 LADO)	
VW - 08KCR	2RD 498629/KCR	Kit Reparo Completo S/PINO, C/ 1 CHIMIE, 1 ROLAMENTO E BUCHAS (PARA 2 LADOS)	



VW 8.100-8.140-9.150 / W8 / W9 / Euro III / 8.150 / Micro-ônibus 5.140 EOD EIXO SIFICO

CÓDIGO ISBAL	nº ORIGINAL	DESCRIÇÃO	
VW - 09	2RO 498.629	EMBUCHAMENTO C/ROLAMENTO: MED:33,00 mm x 170 mm (PARA 2 LADOS) VW 7.120/8.100/8.120/8.120-OD/8.150/9.150 - OD -EOD/ MWM- EIXO SIFCO	
VW - 09RPB	2RO 498629	EMB. C/ROL. DE PISTA DE BRONZE : MED:33,00 mm x 170 mm (PARA 2 LADOS) VW 7.120/8.100/8.120/8.120-OD/8.150/9.150 - OD -EOD/ MWM- EIXO SIFCO	
VW - 09C	2RO 498629/C	EMBUCHAMENTO C/CHIMIE: MED:33,00 mm x 170 mm (PARA 2 LADOS) VW 7.120/8.100/8.120/8.120-OD/8.150/9.150 - OD -EOD/ MWM- EIXO SIFCO	
VW - 09CR	2RO 498629/CR	EMB C/1 CHIMIE e 1 ROL. MED:33,00 mm x 170 mm (PARA 2 LADOS) VW 7.120/8.100/8.120/8.120-OD/8.150/9.150 - OD -EOD/ MWM- EIXO SIFCO	
VW - 09MR	2RO 498629/MR	EMB C/ ROLAMENTO MED:33,00 mm x 170 mm (PARA 1 LADO) VW 7.120/8.100/8.120/8.120-OD/8.150/9.150 - OD -EOD/ MWM- EIXO SIFCO	
VW - 09MC	2RO 498629/MC	EMB. C/CHIME MED:33,00 mm x 170 mm (PARA 1 LADO) VW 7.120/8.100/8.120/8.120-OD/8.150/9.150 - OD -EOD/ MWM- EIXO SIFCO	
VW - 09PB	2RO 498629/PB	KIT 1 Pino e 2 BUCHAS:VW 7.120/8.100/8.120/8.150/9.150 - OD -EOD/MWM- EIXO SIFCO STD - MED:33,00 mm x 170 mm - SM 0,10 - 0,20 - 0,30 - 0,40 - 0,50	
VW - 09P	2RO 407361A/P	Pino: STD -33,00 mm x 170 mm - VW 7.120/8.100/8.120/8.150/9.150 SM - 0,10 - 0,20 - 0,30 - 0,40 - 0,50 mm OD -EOD/MWM- EIXO SIFCO	
VW - 09B	2RO 407171	Bucha Bronze (BUCHA FINA) 40,00 x 33,00 x 31,85 mm	
VW - 09BC	2RO 407171/BC	Bucha de Bronze Calibrada s/uso Alargador-STD e SM 33,00mm Std - 0,10-0,20-0,30-0,40-0,50-mm	
VW - 09R	2RO 407393A	ROLAMENTO AXIAL C/ ROLETE CONICO	
VW - 09CFO	2RO 407393/CFO	Chimie Forjado	
VW - 09CDU	2RO 498629/CDU	ROLAMENTO C/ PISTA DE BRONZE	
VW - 09KS	2RO4-98629A/KS	Kit Reparo Simples S/PINO, ROLAMENTO, CHIMIE E BUCHAS (PARA 1 LADO)	
VW - 09K	2RO 498629K	Kit Reparo Completo S/PINO, C/ROLAMENTO E BUCHAS (PARA 1 LADO)	
VW - 09KC	2RO 498629/KC	Kit Reparo Completo S/PINO, C/CHIMIE E BUCHAS (PARA 1 LADO)	
VW - 09KCR	2RO 498629/KCR	Kit Reparo Completo S/PINO, C/ 1CHIMIE, 1 ROLAMENTO E BUCHAS (PARA 2 LADOS)	



VW THUNDER

CÓDIGO ISBAL	nº ORIGINAL	DESCRIÇÃO	
VW-10	6.010.008.076.005	Embuchamento c/Rolamento MED:34,92 mm x 183,50 mm	(PARA 2 LADOS)
VW-10RPB	6010008076005/C	Embuchamento C/ Rolamento de pista de Bronze MED:34,92 mm x 183,50 mm	(PARA 2 LADOS)
VW-10C	6010008076005/C	Embuchamento c/Chimie MED:34,92 mm x 183,50 mm	(PARA 2 LADOS)
VW-10CR	6010008076005/CR	Embuchamento c/ 1 Chimie e 1 Rolamento MED:34,92 mm x 183,50 mm	(PARA 2 LADOS)
VW-10MR	6010008076005/MR	Embuchamento c/Rolamento MED:34,92 mm x 183,50 mm	(PARA 1 LADO)
VW-10MC	6010008076005/MC	Embuchamento c/Chimie MED:34,92 mm x 183,50 mm	(PARA 1 LADO)
VW-10PB	6010008076005/PB	KIT 1 Pino e 2 BUCHAS: STD 34,92 mm x 183,50 mm - SM 0,10 - 0,20 - 0,30 - 0,40 - 0,50mm	
VW-10P	6010008076005/P	Pino STD 34,92 mm x 183,50 mm - SM 0,10 - 0,20 - 0,30 - 0,40 - 0,50mm	
VW-10B	6010008076005/BC	Bucha Bronze 41,30 x 34,90 x 32,00 mm	
VW-10BC	6010008076005/BC	Bucha de Bronze Calibrada s/uso Alargador-STD e SM 34,90 mm Std-0,10-0,20-0,30-0,40-0,50mm	
VW-10R	6010008076005/R	ROLAMENTO AXIAL C/ ROLETE CONICO	
VW-10CFO	6010008076005/CFO	CHIMIE FORJADO	
VW-10CDU	6010008076005/CDU	ROLAMENTO C/ PISTA DE BRONZE	
VW-10KS	6010008076005/KS	Kit Reparo Simples S/PINO, ROLAMENTO, CHIMIE E BUCHAS	(PARA 1 LADO)
VW-10K	6010008076005/K	Kit Reparo Completo S/PINO,C/ROLAMENTO E BUCHAS	(PARA 1 LADO)
VW-10KC	6010008076005/KC	Kit Reparo Completo S/PINO,C/CHIMIE E BUCHAS	(PARA 1 LADO)
VW-10KCR	6010008076005/KCR	Kit Reparo Completo S/PINO,C/ 1 CHIMIE, 1 ROLAMENTO E BUCHAS	(PARA 2 LADOS)



VW DELIVERY

CÓDIGO ISBAL	nº ORIGINAL	DESCRIÇÃO	
VW-11	2PO 498629A	EMBUCHAMENTO C/ROLAMENTO: VW 5.140/8.150/MWM DELIVERY - EIXO SIFCO MED:33,00 mm x 158 mm (PARA 2 LADOS)	
VW-11RPB	2PO 498.629A	EMB. C/ROL. COM PISTA DE BRONZE - VW 5.140/8.150/MWM DELIVERY - EIXO SIFCO MED:33,00 mm x 158 mm (PARA 2 LADOS)	
VW-11C	2PO 498.629A/C	EMBUCHAMENTO C/CHIMIE: VW 5.140/8.150/MWM DELIVERY - EIXO SIFCO MED:33,00 mm x 158 mm (PARA 2 LADOS)	
VW-11CR	2PO 498.629A/CR	EMB C/1 CHIMIE e 1 ROL. VW 5.140/8.150/MWM DELIVERY - EIXO SIFCO MED:33,00 mm x 158 mm (PARA 2 LADOS)	
VW-11MR	2PO 498.629A/MR	EMB C/ ROLAMENTO - VW 5.140/8.150/MWM DELIVERY - EIXO SIFCO MED:33,00 mm x 158 mm (PARA 1 LADO)	
VW-11MC	2PO 498.629A/MC	EMBUCHAMENTO C/CHIMIE - VW 5.140/8.150/MWM DELIVERY - EIXO SIFCO MED:33,00 mm x 158 mm (PARA 1 LADO)	
VW-11PB	2PO 498.629A/PB	KIT 1 Pino e 2 BUCHAS: VW 5.140/8.150/MWM DELIVERY - EIXO SIFCO STD - MED:33,00 mm x 158 m - SM 0,10 - 0,20 - 0,30 - 0,40 - 0,50 (PARA 1 LADO)	
VW-11P	2PO 498.629A/P	Pino: VW 5.140/8.150/MWM DELIVERY - EIXO SIFCO STD - SM 0,10 - 0,20 - 0,30 - 0,40 - 0,50 mm	
VW-11B	2PO 498.629A/B	Bucha Bronze 40,00 x 33,00 x 31,85 mm	
VW-11BC	2PO 498.629A/BC	Bucha de Bronze Calibrada s/uso Alargador-STD e SM 33,00mm Std - 0,10-0,20-0,30-0,40-0,50-mm	
VW-11R	2PO 498.629A/R	ROLAMENTO AXIAL	
VW-11CFO	2PO 498.629A/CFO	CHIMIE FORJADO	
VW-11CDU	2PO 498.629A/CDU	ROLAMENTO C/ PISTA DE BRONZE	
VW-11KS	2PO 498.629A/KS	Kit Reparo Simples S/PINO, ROLAMENTO, CHIMIE E BUCHAS (PARA 1 LADO)	
VW-11K	2PO 498.629A/KS	Kit Reparo Completo S/PINO, C/ROLAMENTO E BUCHAS (PARA 1 LADO)	
VW-11KC	2PO 498.629A/KC	Kit Reparo Completo S/PINO, C/CHIMIE E BUCHAS (PARA 1 LADO)	
VW-11KCR	2PO 498.629A/KCR	Kit Reparo Completo S/PINO, C/ 1CHIMIE - 1 ROLAMENTO E BUCHAS (PARA 2 LADO)	



MB 1113 / 1114 / 1116

CÓDIGO ISBAL	nº ORIGINAL	DESCRIÇÃO	
MB-01	044.586.00.33	EMBUCHAMENTO C/ROLAMENTO - MB 1113/1111/1113/1114/1116 35,00mm X 205mm (PARA 2 LADOS)	
MB-01RPB	044.586.00.33	EMBUCHAMENTO C/ROL. DE PISTA DE BONZE - MB 1113/1111/1113/1114/1116 35,00mm X 205mm (PARA 2 LADOS)	
MB-01C	044.586.00.33/C	EMBUCHAMENTO C/CHIMIE - MB 1113/1111/1113/1114/1116 35,00mm X 205mm (PARA 2 LADOS)	
MB-01CR	044.586.00.33/CR	EMBUCHAMENTO C/ 1 CHIMIE e 1 ROLAMENTO - MB 1113/1111/1113/1114/1116 35,00mm X 205mm (PARA 2 LADOS)	
MB-01MR	044.586.00.33/MR	EMBUCHAMENTO C/ROLAMENTO - MB 1113/1111/1113/1114/1116 35,00mm X 205mm (PARA 1 LADO)	
MB-01MC	044.586.00.33/MC	EMBUCHAMENTO C/CHIMIE - MB 1113/1111/1113/1114/1116 35,00mm X 205mm (PARA 1 LADO)	
MB-01PB	044.586.00.33/PB	KIT 1 Pino e 2 BUCHAS - STD 35,00mm X 205mm (35,1/35,2/35,3/35,4/35,5/35,6/35,7/35,8/35,9/36) (PARA 1 LADO)	
MB-01P	327.332.00.06/P	Pino - Std 35,00mm X 205mm (35,1/35,2/35,3/35,4/35,5/35,6/35,7/35,8/35,9/36)	
MB-01B	321.332.00.48/B	Bucha 40,15 x 35,00 x 45,90mm	
MB-01BC	321.332.00.49 / BC	Bucha de Bronze Calibrada s/uso Alargador-STD e SM 35,00 mm Std - 0,10-0,20-0,30-0,40-0,50mm	
MB-01R	327.990.01.37/R	Rolamento Axial	
MB-01CFO	321.332.00.97/CFO	Chimie Forjado- 1113	
MB-01CDU	321.332.00.97/CDU	ROLAMENTO C/ PISTA DE BRONZE	
MB-01KS	045.586.00.33/KS	Kit Reparo - 1113 Simples S/ PINO, ROLAMENTO, CHIMIE E BUCHA (PARA 1 LADO)	
MB-01K	045.586.00.33/K	Kit Reparo -1113 Completo S/PINO, C/ ROLAMENTO E BUCHAS (PARA 1 LADO)	
MB-01KC	045.586.00.33/KC	Kit Reparo -1113 COMPLETO S/ PINO, COM CHIMIE E BUCHAS (PARA 1 LADO)	
MB-01KCR	045.586.00.33/KCR	Kit Reparo -1113 COMPLETO S/ PINO, C/ 1 CHIMIE, 1 ROLAMENTO E BUCHAS (PARA 2 LADOS)	



MB 1313 / 1513 / 2013 / 2213 / O355 - O364/5

CÓDIGO ISBAL	nº ORIGINAL	DESCRIÇÃO	
MB-02	045.586.00.33	EMBUCHAMENTO C/ROLAMENTO - 1313/1513 36,65 mm X 213mm (PARA 2 LADOS)	
MB-02RPB	045.586.00.33RPB	EMBUCHAMENTO C/ROL. DE PISTA DE BRONZE - 1313/1513 36,65 mm X 213mm (PARA 2 LADOS)	
MB-02C	044.586.00.33/C	EMBUCHAMENTO C/CHIMIE - 1313/1513 36,65 mm X 213mm (PARA 2 LADOS)	
MB-02CR	044.586.00.33/CR	EMBUCHAMENTO C/1 CHIMIE e 1 ROLAMENTO - 1313/1513 36,65 mm X 213mm (PARA 2 LADOS)	
MB-02MR	045.586.00.33/MR	EMBUCHAMENTO C/ROLAMENTO - 1313/1513 36,65 mm X 213mm (PARA 1 LADO)	
MB-02MC	044.586.00.33/MC	EMBUCHAMENTO C/CHIMIE - 1313/1513 36,65 mm X 213mm (PARA 1 LADO)	
MB - 02P	045.586.00.33/P	Pino: STD 36,65 - SM (36,72/36,85/36,95/37,05/37,15/37,25/37,35/37,45/37,55/37,65)	
MB - 02PB	045.586.00.33/PB	KIT 1 Pino e 2 BUCHAS: STD 36,65 - SM (36,72/36,85/36,95/37,05/37,15/37,25/37,35/37,45/37,55/37,65)	
MB-02B	340.332.00.49/B	Bucha 41,90 x 36,50 x 46,00mm	
MB-02BC	340.332.00.49/BC	Bucha de Bronze Calibrada s/uso Alargador-STD e SM 36,50mm Std - 0,10-0,20-0,30-0,40-0,50mm	
MB-02R	340.332.00.49/R	Rolamento Axial	
MB-02CFO	045.586.00.33/CFO	Chimie Fojado -1313 / 1513	
MB-02CDU	045.586.00.33/CDU	ROLAMENTO C/ PISTA DE BRANZE 1313/1513/..... MOTOR 352	
MB-02KS	045.586.00.33/KS	Kit Reparo - 1313 / 1513 Simples S/PINO, ROLAMENTO, CHIMIE e BUCHAS (PARA 1 LADO)	
MB-02K	045.586.00.33/K	Kit Reparo - 1313 / 1513 Completo S/PINO, C/ ROLAMENTO e BUCHAS (PARA 1 LADO)	
MB-02KC	045.586.00.33/KC	Kit Reparo - 1313 / 1513 Completo S/PINO, CHIMIE e BUCHAS (PARA 1 LADO)	
MB-02KCR	045.586.00.33/KCR	Kit Reparo - 1313 / 1513 Completo S/PINO, C/ 1 CHIMIE, 1 ROLAMENTO e BUCHAS (PARA 2 LADOS)	



MB 608 - 708 D/E

CÓDIGO ISBAL	nº ORIGINAL	DESCRIÇÃO	
MB-03RPB	310.330.03.19/RPB	EMBUCHAMENTO C/ROL. PISTA DE BRONZE 608/708 26,00mm x 153,00mm (PARA 2 LADOS)	
MB-03C	310.330.03.19/C	EMBUCHAMENTO C/CHIMIE 608/708 26,00mm X 153,00 mm (PARA 2 LADOS)	
MB-03CR	310.330.03.19/CR	EMBUCHAMENTO C/1 CHIMIE e 1 ROLAMENTO-MB 608/708 26,00mm X 153,00 mm (PARA 2 LADOS)	
MB-03MR	310.330.03.19/MR	EMBUCHAMENTO C/ROLAMENTO - MB 608/708 26,00mm x 153,00mm (PARA 1 LADO)	
MB-03MC	310.330.03.19/MC	EMBUCHAMENTO C/CHIMIE - MB 608/708 26,00mm X 153,00 mm (PARA 1 LADO)	
MB-03PB	310.330.03.19/PB	KIT 1 Pino e 2 BUCHAS - MB 608/708 STD: 26,00mm x 153,00 mm - SM - 0,10 - 0,20 - 0,30 - 0,40 - 0,50 (PARA 1 LADO)	
MB-03P	310.330.03.19/P	Pino: STD: 26,00mm x 153,00 mm SM - 0,10 - 0,20 - 0,30 - 0,40 - 0,50	
MB-03B	310.330.03.19/B	Bucha Menor 31,10 x 26,00 x 33,00 mm	
MB-03BM	310.330.03.19/BM	Bucha Maior 31,10 x 26,00 x 40,00 mm	
MB-03BC	310.330.03.19/BC	Jogo de Buchas Calibradas s/uso Alargador-STD e SM - BUCHAS MAIOR E MENOR 26,00mm Std - 0,10-0,20-0,30-0,40-0,50	
MB - 03CFO	310.332.01.62/CFO	Chimie Forjado-608 / 708	
MB-03RCDU	310.330.03.19/CDU	ROLAMENTO C/ PISTA DE BRONZE - 608 / 708	
MB-03KS	310.330.03.19/KC	Kit Reparo - 608/708 Simples S/PINO, ROLAMENTO, CHIMIE e BUCHAS (PARA 1 LADO)	
MB-03K	031.033.003.19/K	Kit Reparo - 608/708 Completo S/PINO, C/ ROLAMENTO e BUCHAS (PARA 1 LADO)	
MB-03KC	310.330.03.19/KC	Kit Reparo - 608 / 708 Completo S/PINO, C/ CHIMIE e BUCHAS (PARA 1 LADO)	



IMAGENS MERAMENTE ILUSTRATIVAS

MB 709 / 710 / 712 D/E

CÓDIGO ISBAL	nº ORIGINAL	DESCRIÇÃO	
MB-04	688.330.00.19	EMBUCHAMENTO C/ROLAMENTO - MB 709, 710 (1993/...) 27,00mm X 153 ,00 mm (PARA 2 LADOS)	
MB-04RPB	688.330.00.19/RPB	EMBUCHAMENTO C/ROLAMENTO DE PISTA DE BRONZE - MB 709, 710 (1993/...) MED: 27,00mm X 153 ,00 mm (PARA 2 LADOS)	
MB-04C	688.330.00.19/C	EMBUCHAMENTO C/CHIMIE - MB 709, 710 (1993/...) 27,00mm X 153,00 mm (PARA 2 LADOS)	
MB-04CR	688.330.00.19/CR	EMBUCHAMENTO C/1 CHIMIE e 1 ROLAMENTO C/ PISTA DE BRONZE - MB 709, 710 (1993/...) 27,00 X 153,00 mm (PARA 2 LADOS)	
MB-04MR	688.330.00.19/MR	EMBUCHAMENTO C/ 1 ROLAMENTO C/ PISTA DE BRONZE - MB 709, 710 (1993/...) 27,00mm X 153 ,00 mm (PARA 1 LADO)	
MB-04MC	688.330.00.19/MC	EMBUCHAMENTO C/CHIMIE - MB 709, 710 (1993/...) 27,00mm X 153,00 mm (PARA 1 LADO)	
MB-04PB	688.330.00.19/PB	KIT 1 Pino e 2 BUCHAS - MB 709, 710 (1993/...) STD: 27,00 x 153,00mm - SM-0,10 - 0,20 - 0,30 - 0,40 - 0,50 (PARA 1 LADO)	
MB-04P	688.330.00.19/P	Pino - MB 709, 710 (1993/...) STD: 27,00 x 153,00mm - SM - 0,10 - 0,20 - 0,30 - 0,40 - 0,50	
MB-04B	009.981.79.10	Bucha de Bronze Menor 34,15 x 27,00 x 36,00 mm	
MB-04BM	016.981.27.10	Bucha Maior 34,15 x 27,00 x 34,15 mm	
MB-04BC	688.330.00.19	Jogo de Buchas Calibradas s/uso Alargador-STD e SM (MAIOR E MENOR) STD 27,00mm - 0,10-0,20-*0,30-0,40-0,50mm	
MB-04CFO	310.332.00.62	Chimie Forjado-709, 710 (1993/...)	
MB-04CDU	688.330.00.19	ROLAMENTO C/ PISTA DE BRONZE -709, 710 (1993/...)	
MB-04KS	688.330.00.19	Kit Reparo Simples - MB 709, 710 (1993/...) S/PINO, ROLAMENTO, CHIMIE e BUCHAS (PARA 1 LADOS)	
MB-04K	688.330.00.19	Kit Reparo Completo - MB 709, 710 (1993/...) S/PINO, C/ ROLAMENTO e BUCHAS (PARA 1 LADOS)	
MB-04KC	688.330.00.19	Kit Reparo Completo - MB 709, 710 (1993/...) S/PINO, C/ CHIMIE e BUCHAS (PARA 1 LADOS)	
MB-04KC	688.330.00.19	Kit Reparo Completo - MB 709, 710 (1993/...) S/PINO, C/ CHIMIE e BUCHAS (PARA 1 LADOS)	



MB - 809/12/15/912/914 /915 (1993/...) ELETRONICO

CÓDIGO ISBAL	nº ORIGINAL	DESCRIÇÃO
MB-05	675.330.00.19	EMBUCHAMENTO C/ROLAMENTO - 809/12/15/912/914 /15 (1993/...) ELETRONICO (PARA 2 LADOS)
MB-05RPB	675.330.00.19/RPB	EMB. C/ROL. DE PISTA DE BRONZE - 809/12/15/912/914 /15 (1993/...) ELETRONICO (PARA 2 LADOS)
MB-05C	675.330.00.19/C	EMBUCHAMENTO C/CHIMIE - 809/12/15/912/914 /15 (1993/...) ELETRONICO (PARA 2 LADOS)
MB-05CR	675.330.00.19/CR	EMB C/ 1CHIMIE e 1 ROLAMENTO- 809/12/15/912/914 /15 (1993/...) ELETRONICO (PARA 2 LADOS)
MB-05MR	675.330.00.19/MR	EMBUCHAMENTO C/ROLAMENTO - 809/12/15/912/914 /15 (1993/...) ELETRONICO (PARA 1 LADO)
MB-05MC	675.330.00.19/MC	EMBUCHAMENTO C/CHIMIE - 809/12/15/912/914 /15 (1993/...) ELETRONICO (PARA 1 LADO)
MB-05PB	675.330.00.19/PB	KIT 1 Pino e 2 BUCHAS - 809/12/15/912/914 /15 (1993/...) ELETRONICO STD 30,00mm X 186 ,00 mm - SM 0,10 - 0,20 - 0,30 - 0,40 - 0,50 (PARA 1 LADO)
MB-05P	673.330.00.19/P	Pino - 809/12/15/912/914 /15 (1993/...) ELETRONICO 0,10 - 0,20 - 0,30 - 0,40 - 0,50
MB-05B	675.330.00.19/B	Bucha 37,10 x 30,00 x 45,00mm
MB-05BC	675.330.00.19/BC	Bucha de Bronze Calibrada s/uso Afargador-STD e SM 30,00mm Std-0,10-0,20-0,30-0,40-0,50mm
MB-05R	675.330.00.19/RPB	Rolamento Axial c/ Rolete Cônico
MB-05CFO	675.330.00.19/CFO	Chimie Forjado 809/12/15/912/914 /15 (1993/...) ELETRONICO
MB-05CDU	675.330.00.19/CDU	ROLAMENTO C/ PISTA DE BRONZE 809/12/15/912/914 /15 (1993/...) ELETRONICO
MB-05KS	675.330.00.19/KS	Kit Reparo Simples - 809/12/15/912/914 /15 (1993/...) ELETRONICO S/PINO, ROLAMENTO, CHIMIE e BUCHAS (PARA 1 LADO)
MB-05K	675.330.00.19/KCR	Kit Reparo Completo - 809/12/15/912/914 /15 (1993/...) ELETRONICO S/PINO, C/ ROLAMENTO e BUCHAS (PARA 1 LADO)
MB-05KC	675.330.00.19/KCR	Kit Completo Reparo - 809/12/15/912/914 /15 (1993/...) ELETRONICO S/PINO , C/ CHIMIE e BUCHAS (PARA 1 LADO)
MB-05KCR	675.330.00.19/KCR	Kit Completo Reparo - 809/12/15/912/914 /15 (1993/...) ELETRONICO S/PINO , C/ 1 CHIMIE, 1 ROLAMENTO e BUCHAS (PARA 2 LADOS)



MB - 1614/18/20/21/25, 1714/18/21, 2418/20 L-LK-OK-K

CÓDIGO ISBAL	nº ORIGINAL	DESCRIÇÃO	
MB-06	355.586.00.33	EMB C/ROL. MB 1614/18/20/21/25, 1714/18/21, 2418/20 L-LK-OK-K 45,00mm X 218 mm (PARA 2 LADOS)	
MB-06RPB	355.586.00.33/RPB	EMB C/ROL. DE PISTA DE BRONZE - MB 1614/18/20/21/25, 1714/18/21, 2418/20 MED: 45,00mm X 218 mm (PARA 2 LADOS)	
MB-06C	355.586.00.33/C	EMB C/CHIMIE - MB 1614/18/20/21/25, 1714/18/21, 2418/20 L-LK-OK-K 45,00mm X 218 mm (PARA 2 LADOS)	
MB-06CR	355.586.00.33/CR	EMB C/ 1 CHIMIE e 1 ROL. MB 1614/18/20/21/25, 1714/18/21, 2418/20 L-LK-OK-K 45,00mm X 218 mm (PARA 2 LADOS)	
MB-06MR	355.586.00.33/MR	EMB C/ROL. MB 1614/18/20/21/25, 1714/18/21, 2418/20 L-LK-OK-K 45,00mm X 218 mm (PARA 1 LADO)	
MB-06MC	355.586.00.33 /MC	EMB C/CHIMIE MB 1614/18/20/21/25, 1714/18/21, 2418/20 L-LK-OK-K 45,00mm X 218 mm (PARA 1 LADO)	
MB-06PB	355.586.00.33/PB	KIT 1 Pino e 2 BUCHAS -MB 1614/18/20/21/25,1714/18/21,2418/20 STD 45,00mm X 218 mm - SM 0,10 - 0,20 - 0,30 - 0,40 - 0,50 - (PARA 1 LADO)	
MB-06P	360.322.14.06/P	Pino Avulso - MB 1614/18/20/21/25/1714/18/21/2418/20 STD 45,00mm X 218 mm - SM 0,10 - 0,20 - 0,30 - 0,40 - 0,50	
MB-06B	355.332.01.48/B	Bucha - 1614/18/20/21/25/1714/18/21/2418/20 L-LK-OK-K 50,00 x 45,00 x 50,00mm	
MB-06BC	355.332.01.48/ BC	Bucha de Bronze Calibrada s/uso Alargador-STD e SM 45,00mm Std - 0,10-0,20-0,30-0,40,-050mm	
MB-06R	000.981.83.18/R	ROLAMENTO AXIAL C/ ROLETE CÔNICO	
MB-06CFO	383.332.01.62 /CFO	Chimie Forjado MB 1614/18/20/21/25, 1714/18/21, 2418/20 L-LK-OK-K	
MB-06CDU	000.981.83.18/CDU	ROLAMENTO C/ PISTA DE BRONZE MB 1614/18/20/21/25, 1714/18/21, 2418/20 L-LK-OK-K	
MB-06KS	355.586.00.33/KS	Kit Reparo Simples -MB 1614/18/20/21/25/1714/18/21/2418/20 S/PINO, S/ROLAMENTO, CHIMIE e BUCHAS (PARA 1 LADO)	
MB-06K	355.586.00.33/K	Kit Reparo Completo -MB 1614/18/20/21/25/1714/18/21/2418/20 S/PINO, C/ ROLAMENTO e BUCHAS (PARA 1 LADO)	
MB-06KC	355.586.00.33/KC	Kit Reparo Completo -MB 1614/18/20/21/25,1714/18/21,2418/20 S/PINO, C/ CHIMIE e BUCHAS (PARA 1 LADO)	
MB-06KCR	355.586.00.33/KCR	Kit Reparo Completo -MB 1614/18/20/21/25,1714/18/21,2418/20 S/PINO, C/ 1 CHIMIE, 1 ROLAMENTO e BUCHAS (PARA 2 LADOS)	



MB - 1113-14-15-18 / 1214-17-18 / 1313-14-15...../FREIO À AR

CÓDIGO ISBAL	nº ORIGINAL	DESCRIÇÃO	
MB - 07	376.330.03.19	EMB C/ROLAMENTO Freio à AR MB 1113/14/15/18, 1214/17/18, 1313/14/15 38,00mm X 217,00 mm (PARA 2 LADOS)	
MB-07RPB	376.330.03.19/RPB	EMB C/ROLAMENTO DE PISTA DE BRONZE MED: 38,00mm X 217,00 mm FREIO À AR MB 1113/14/15/18, 1214/17/18, 1313/14/15 (PARA 2 LADOS)	
MB-07C	376.330.03.19/C	EMBUCHAMENTO C/CHIMIE-FREIO À AR MB 1113/14/15/18, 1214/17/18, 1313/14/15 38,00mm X 217 ,00 mm (PARA 2 LADOS)	
MB-07CR	376.330.03.19/CR	EMB C/1 CHIMIE e 1 ROL-FREIO À AR MB 1113/14/15/18, 1214/17/18, 1313/14/15 38,00 mm X 217 ,00 mm (PARA 2 LADOS)	
MB-07MR	376.330.03.19/MR	EMB C/ROLAMENTO - FREIO À AR MB 1113/14/15/18, 1214/17/18, 1313/14/15 38,00mm X 217,00 mm (PARA 1 LADO)	
MB-07MC	376.330.03.19/MC	EMB C/CHIMIE - FREIO À AR MB 1113/14/15/18, 1214/17/18, 1313/14/15 38,00mm X 217 ,00 mm (PARA 1 LADO)	
MB - 07PB	376.330.03.19/PB	KIT 1 Pino e 2 BUCHAS: FREIO À AR MB 1113/14/15/18, 1214/17/18, 1313/14/15 STD 38,00mm x 217,00 mm - SM 0,10 - 0,20 - 0,30 - 0,40 - 0,50 (PARA 1 LADO)	
MB-07P	360.322.14.06/P	Pino: STD 38,00 x 217,00 mm SM - 0,10 - 0,20 - 0,30 - 0,40 - 0,50	
MB-07B	360.332.07.48/B	Bucha 43,15 x 38,00 x 48,00 mm	
MB-07BC	360.332.07.48/BC	Bucha de Bronze Calibrada s/uso Afargador-STD e SM STD 38,00mm - 0,10-0,20-0,30-0,40-0,50 mm	
MB-07R	001.981.58.05/R	ROLAMENTO AXIAL C/ ROLETE CÔNICO	
MB-07CFO	383.332.00.97/CFO	Chimie Forjado Freio a AR 1113/14/15/18, 1214/17/18, 1313/14/15.....	
MB-07CDU	001.981.58.05/CDU	ROLAMENTO C/ PISTA DE BRONZE FREIO À AR MB 1113/14/15/18, 1214/17/18, 1313/14/15	
MB-07KS	376.330.03.19/KS	Kit Reparo Simples - Freio a AR S/PINO, ROLAMENTO, CHIMIE e BUCHAS (PARA 1 LADO)	
MB-07K	376.330.03.19/K	Kit Reparo Completo - Freio a AR S/PINO, C/ ROLAMENTO e BUCHAS (PARA 1 LADO)	
MB-07KC	376.330.03.19/KC	Kit Reparo Completo - Freio a AR S/PINO, C/ CHIMIE e BUCHAS (PARA 1 LADO)	
MB-07KCR	376.330.03.19/KCR	Kit Reparo Completo - Freio a AR S/PINO, C/ 1 CHIMIE, 1 ROLAMENTO e BUCHAS (PARA 2 LADOS)	



MB - 1924,1925/30/32/33/35/41/ 2638 (1994/...)

CÓDIGO ISBAL	nº ORIGINAL	DESCRIÇÃO	
MB-08	350.330.00.19	EMBUCHAMENTO C/ROLAMENTO - MB 1924,1925/30/32/33/35/41, 2638 (1994/...) 51/50mm X 223,00 mm (PARA 2 LADOS)	
MB-08RPB	350.330.00.19/RPB	EMB. C/ROL/DE PISTA DE BRONZE - MB 1924,1925/30/32/33/35/41, 2638 (1994/...) 51/50mm X 223,00 mm (PARA 2 LADOS)	
MB-08C	350.330.00.19/C	EMBUCHAMENTO C/CHIMIE - MB 1924,1925/30/32/33/35/41, 2638 (1994/...) 51/50mm X 223,00 mm (PARA 2 LADOS)	
MB-08CR	350.330.00.19/CR	EMB C/ 1 CHIMIE e 1 ROL - MB 1924,1925/30/32/33/35/41, 2638 (1994/...) 51/50mm X 223,00 mm (PARA 2 LADOS)	
MB-08MR	350.330.00.19/MR	EMBUCHAMENTO C/ROLAMENTO - MB 1924,1925/30/32/33/35/41, 2638 (1994/...) 51/50mm X 223,00 mm (PARA 1 LADO)	
MB-08MC	350.330.00.19/MC	EMBUCHAMENTO C/CHIMIE - MB 1924,1925/30/32/33/35/41, 2638 (1994/...) 51/50mm X 223,00 mm (PARA 1 LADO)	
MB-08PB	350.330.00.19/PB	KIT 1 Pino e 2 BUCHAS - MB 1924,1925/30/32/33/35/41, 2638 (1994/...) STD - SM - 0,10-0,20-0,30-0,40-0,50	
MB-08P	350.330.00.19/P	PINO - MB 1924,1925/30/32/33/35/41, 2638 (1994/...) STD 51/50mm x 223,00 mm - SM - 0,10-0,20-0,30-0,40-0,50	
MB - 08B	350.332.71.48	Bucha Dian. MAIOR 58,00 X 50,00 X 52,00mm	
MB - 08BM	350.332.70.48	Bucha Dian. Menor 58,00 X 50,00 X 52,00mm	
MB-08BC	350.330.00.19/BC	Bucha de Bronze Calibrada s/uso Alargador-STD e SM STD 50,00mm - SM 0,10-0,20-0,30-0,40-0,50 - STD 51,00mm - SM 0,10-0,20-0,30-0,40-0,50	
MB-08R	001.981.78.18	ROLAMENTO AXIAL C/ ROLETE CONICO	
MB-08CFO	001.981.78.18/CFO	Chimie Forjado MB 1924,1925/30/32/33/35/41, 2638 (1994/...)	
MB-08CDU	001.981.78.18/CDU	ROLAMENTO C/ PISTA DE BRONZE MB 1924,1925/30/32/33/35/41, 2638 (1994/...)	
MB-08KS	3503300019KS	Kit Reparo Simples - 1924,1925/30/32/33/35/41, 2638 S/PINO, ROLAMENTO, CHIME e BUCHAS (PARA 1 LADO)	
MB-08K	3503300019/K	Kit Reparo Completo - 1924,1925/30/32/33/35/41, 2638 S/PINO, C/ ROLAMENTO e BUCHAS (PARA 1 LADO)	
MB-08KC	3503300019/KC	Kit Reparo Completo - 1924,1925/30/32/33/35/41, 2638 S/PINO, C/ CHIMIE e BUCHAS (PARA 1 LADO)	
MB-08KCR	3503300019/KCR	Kit Reparo Completo - 1924,1925/30/32/33/35/41, 2638 S/PINO, C/ 1 CHIMIE, 1 ROLAMENTO e BUCHAS (PARA 2 LADOS)	



MB - O-370 / O-371 / O-400 / O-500 / 1938/5 - AXOR 1933/2035 até 3344

CÓDIGO ISBAL	nº ORIGINAL	DESCRIÇÃO
MB-09	364.330.00.19	EMB C/ROLAMENTO- AXOR 1933/2035/2040/2533/2544.....3344 ACTROS 246/2646 RODOVIARIO 50/50mm X 223,00 (PARA 2 LADOS)
MB-09RPB	364.330.00.19	EMB C/ROL DE PISTA DE BRONZE- AXOR 1933/2035/2040/2533/2544.....3344 ACTROS 246/2646 RODOVIARIO 50/50mm X 223,00 (PARA 2 LADOS)
MB-09C	364.330.00.19	EMB C/ CHIMIE - AXOR 1933/2035/2040/2533/2544.....3344 ACTROS 246/2646 RODOVIARIO 50/50mm X 223,00 (PARA 2 LADOS)
MB-09CR	364.330.00.19/CR	EMB C/ 1 CHIMIE e 1 ROL. - AXOR 1933/2035/2040/2533/2544.....3344 ACTROS 246/2646 RODOVIARIO 50/50mm X 223,00 (PARA 2 LADOS)
MB-09MR	364.330.00.19/MR	EMBUCHAMENTO C/ROLAMENTO- AXOR 1933/2035/2040/2533/2544.....3344 ACTROS 246/2646 RODOVIARIO 50/50mm X 223,00 (PARA 1 LADO)
MB-09MC	364.330.00.19/MC	EMBUCHAMENTO C/CHIMIE- AXOR 1933/2035/2040/2533/2544.....3344 ACTROS 246/2646 RODOVIARIO 50/50mm X 223,00 (PARA 1 LADO)
MB-09PB	364.330.00.19/PB	KIT 1 Pino e 2 BUCHAS STD 50/50mm x 223,00 mm - SM - 0,10-0,20-0,30-0,40-0,50
MB-09P	A 942.332.00.06	Pino: AXOR 1933/2035/2040/2533/2544.....3344 ACTROS 246/2646 RODOVIARIO STD 50/50mm x 223,00 mm - SM - 0,10-0,20-0,30-0,40-0,50
MB-09B	350.332.70.48/B	Bucha de Bronze 58,00 X 50,00 X 52,00mm
MB-09BC	350.332.70.48/BC	Bucha de Bronze Calibrada s/uso Alargador-STD e SM 50,00mm Std- 0,10-0,20-0,30-0,40-0,50 ----
MB-09R	001.981.78.18	ROLAMENTO AXIAL C/ ROLETE CONICO
MB-09CFO	312.325.10.50/CFO	Chimie Forjado 1924,1925/30/32/33/35/41, 2638 (1994/...)
MB-09CDU	001.981.78.18/CDU	ROLAMENTO C/ PISTA DE BRONZE AXOR 1933/2035/2040/2533/2544.....3344
MB-09KS	364.330.00.19KS	Kit Reparo Simples - AXOR 1933/2035/2040/2533/2544.....3344 S/PINO, ROLAMENTO, CHIME e BUCHAS (PARA 1 LADO)
MB-09K	364.330.00.19/K	Kit Reparo Completo - AXOR 1933/2035/2040/2533/2544.....3344 S/PINO, C/ ROLAMENTO e BUCHAS (PARA 1 LADO)
MB-09KC	364.330.00.19/KC	Kit Reparo Completo - AXOR 1933/2035/2040/2533/2544.....3344 S/PINO, C/ CHIMIE e BUCHAS (PARA 1 LADO)
MB-09KCR	364.330.00.19/KCR	Kit Reparo Completo - AXOR 1933/2035/2040/2533/2544.....3344 S/PINO, C/ 1 CHIMIE, 1 ROLAMENTO e BUCHAS (PARA 2 LADOS)



MB - O-370 / O-371 / O-400 / O-500 / 1938/5 - AXOR 1933/2035 até 3344

CÓDIGO ISBAL	nº ORIGINAL	DESCRIÇÃO
MB-10	364.330.00.19 c/rol de agulhas 8 pçs	EMB C/ROLAMENTO- AXOR 1933/2035/2040/2533/2544.....3344 ACTROS 246/2646 RODOVIARIO 50/50mm X 223,00 (PARA 2 LADOS)
MB-10RPB	364.330.00.19/RPB c/rol de agulhas 8 pçs	EMB C/ROL DE PISTA DE BRONZE- AXOR 1933/2035/2040/2533/2544.....3344 ACTROS 246/2646 RODOVIARIO 50/50mm X 223,00 (PARA 2 LADOS)
MB-10C	364.330.00.19C c/rol de agulhas 8 pçs	EMB C/ CHIMIE - AXOR 1933/2035/2040/2533/2544.....3344 ACTROS 246/2646 RODOVIARIO 50/50mm X 223,00 (PARA 2 LADOS)
MB-10CR	364.330.00.19/CR c/rol de agulhas 8 pçs	EMB C/ 1 CHIMIE e 1 ROL - AXOR 1933/2035/2040/2533/2544.....3344 ACTROS 246/2646 RODOVIARIO 50/50mm X 223,00 (PARA 2 LADOS)
MB-10MR	364.330.00.19/MR c/rol de agulhas	EMBUCHAMENTO C/ROLAMENTO- AXOR 1933/2035/2040/2533/2544.....3344 ACTROS 246/2646 RODOVIARIO 50/50mm X 223,00 (PARA 1 LADO)
MB-10MC	364.330.00.19/MC c/ rol de agulhas 4 pçs	EMBUCHAMENTO C/CHIMIE- AXOR 1933/2035/2040/2533/2544.....3344 ACTROS 246/2646 RODOVIARIO 50/50mm X 223,00 (PARA 1 LADO)
MB-10PRA	364.330.00.19/PB c/ rol de agulhas 4 pçs	KIT 1 Pino e 4 Rol. De agulhas no lugar de buchas - 50/50mm x 223,00 mm STD - SM - 0,10-0,20-0,30-0,40-0,50
MB-10P	A-942.332.00.06/P	Pino 50/50mm x 223,00 mm STD - SM - 0,10-0,20-0,30-0,40-0,50
MB-10KRA	008.981.68.10/RA	KIT C/ 8 ROLAMENTO DE AGULHAS NO LUGAR DE BUCHAS 58,00 X 50,00 X 52,00mm
MB-10R	001.981.78.18/R	ROLAMENTO AXIAL C/ ROLETE CONICO
MB-10CFO	312.325.10.50/CFO	Chimie Forjado 1924,1925/30/32/33/35/41, 2638 (1994/...)
MB-10CDU	001.981.78.18/CDU	ROLAMENTO C/ PISTA DE BRONZE AXOR 1933/2035/2040/2533/2544.....3344
MB-10KS	364.330.00.19/KS	Kit Reparo Simples - AXOR 1933/2035/2040/2533/2544.....3344 S/PINO, S/ROLAMENTO, S/CHIME e S/ROL. DE AGULHAS (PARA 1 LADO)
MB-10K	364.330.00.19/K	Kit Reparo Completo - AXOR 1933/2035/2040/2533/2544.....3344 S/PINO, C/ ROLAMENTO e ROL. DE AGULHAS (PARA 1 LADO)
MB-10KC	364.330.00.19/KC	Kit Reparo Completo - AXOR 1933/2035/2040/2533/2544.....3344 S/PINO, C/ CHIMIE 4ROL. DE AGULHAS (PARA 1 LADO)
MB-10KCR	364.330.00.19/KCR	Kit Reparo Completo - AXOR 1933/2035/2040/2533/2544.....3344 S/PINO, C/ 1 CHIMIE, 1 ROLAMENTO e 8 ROL. DE AGULHAS (PARA 2 LADOS)



MB - ATEGO 1315 / 1418 / 1518 / 1725 / 2125 / 2425 / OF. 1722

CÓDIGO ISBAL	nº ORIGINAL	DESCRIÇÃO	
MB-11	355.586.00.33	EMB C/ROL. MB ATEGO 1315/1418/1518/1725/2125/2425 45,00mm X 218 mm (PARA 2 LADOS)	
MB-11RPB	355.586.00.33/RPB	EMB C/ROL. DE PISTA DE BRONZE - MB ATEGO 1315/1418/1518/1725/2125/2425 MED: 45,00mm X 218 mm (PARA 2 LADOS)	
MB-11C	355.586.00.33/C	EMB C/CHIMIE - MB ATEGO 1315/1418/1518/1725/2125/2425 45,00mm X 218 mm (PARA 2 LADOS)	
MB-11CR	355.586.00.33/CR	EMB C/ 1 CHIMIE e 1 ROL : MB ATEGO 1315/1418/1518/1725/2125/2425 45,00mm X 218 mm (PARA 2 LADOS)	
MB-11MR	355.586.00.33/MR	EMB C/ROL. : MB ATEGO 1315/1418/1518/1725/2125/2425 45,00mm X 218 mm (PARA 1 LADO)	
MB-11MC	355.586.00.33 /MC	EMB C/CHIMIE - MB ATEGO 1315/1418/1518/1725/2125/2425 45,00mm X 218 mm (PARA 1 LADO)	
MB-11PB	355.586.00.33/PB	KIT 1 Pino e 2 BUCHAS - MB ATEGO 1315/1418/1518/1725/2125/2425 STD 45,00mm X 218 mm - SM 0,10 - 0,20 - 0,30 - 0,40 - 0,50 - (PARA 1 LADO)	
MB-11P	360.322.14.06/P	Pino Avulso - MB 1614/18/20/21/25/1714/18/21/2418/20 STD 45,00mm X 218 mm - SM 0,10 - 0,20 - 0,30 - 0,40 - 0,50	
MB-11B	355.332.01.48/B	Bucha - MB ATEGO 1315/1418/1518/1725/2125/2425 52,05 x 45,00 x 50,00mm	
MB-11BC	355.332.01.48/BC	Bucha de Bronze Calibrada s/uso Alargador-STD e SM STD 45,00mm - 0,10-0,20-0,30-0,40,-050mm	
MB-11R	000.981.83.18/R	ROLAMENTO AXIAL C/ ROLETE CONICO	
MB-11CFO	383.332.01.62 /CFO	Chimie Forjado MB 1614/18/20/21/25, 1714/18/21, 2418/20 L-LK-OK-K	
MB-11CDU	000.981.83.18/CDU	ROLAMENTO C/ PISTA DE BRONZE MB ATEGO 1315/1418/1518/1725/2125/2425	
MB-11KS	355.586.00.33/KS	Kit Reparo Simples - MB ATEGO 1315/1418/1518/1725/2125/2425 S/PINO, S/ROLAMENTO, CHIMIE e BUCHAS (PARA 1 LADO)	
MB-11K	355.586.00.33/K	Kit Reparo Completo - MB ATEGO 1315/1418/1518/1725/2125/2425 S/PINO, C/ ROLAMENTO e BUCHAS (PARA 1 LADO)	
MB-11KC	355.586.00.33/KC	Kit Reparo Completo - MB ATEGO 1315/1418/1518/1725/2125/2425 S/PINO, C/ CHIMIE e BUCHAS (PARA 1 LADO)	
MB-11KCR	355.586.00.33/KCR	Kit Reparo Completo - MB ATEGO 1315/1418/1518/1725/2125/2425 S/PINO, C/ 1 CHIMIE, 1 ROLAMENTO e BUCHAS (PARA 2 LADOS)	



MB - AXOR 1933/2035 até 3344 / ACTROS 246/2646 (EXTRA PESADO)

CÓDIGO ISBAL	nº ORIGINAL	DESCRIÇÃO
MB-12	942.332.08.06	EMB C/ROLAMENTO- AXOR 1933/2035/2040/2533/2544.....3344 ACTROS 246/2646 RODOVIARIO 50/50mm X 223,00 (PARA 2 LADOS)
MB-12RPB	942.332.08.06/RPB	EMB C/ROL DE PISTA DE BRONZE- AXOR 1933/2035/2040/2533/2544.....3344 ACTROS 246/2646 RODOVIARIO 50/50mm X 223,00 (PARA 2 LADOS)
MB-12C	942.332.08.06/C	EMB C/ CHIMIE - AXOR 1933/2035/2040/2533/2544.....3344 ACTROS 246/2646 RODOVIARIO 50/50mm X 223,00 (PARA 2 LADOS)
MB-12CR	942.332.08.06/CR	EMB C/ 1 CHIMIE e 1 ROL - AXOR 1933/2035/2040/2533/2544.....3344 ACTROS 246/2646 RODOVIARIO 50/50mm X 223,00 (PARA 2 LADOS)
MB-12MR	942.332.08.06/MR	EMBUCHAMENTO C/ROLAMENTO- AXOR 1933/2035/2040/2533/2544.....3344 ACTROS 246/2646 RODOVIARIO 50/50mm X 223,00 (PARA 1 LADO)
MB-12MC	942.332.08.06/MC	EMBUCHAMENTO C/CHIMIE- AXOR 1933/2035/2040/2533/2544.....3344 ACTROS 246/2646 RODOVIARIO 50/50mm X 223,00 (PARA 1 LADO)
MB-12PB	942.332.08.06/PB	KIT 1 Pino e 2 BUCHAS STD 50/50mm x 223,00 mm - SM - 0,10-0,20-0,30-0,40-0,50
MB-12P	942.332.08.06/P	Pino: AXOR 1933/2035/2040/2533/2544.....3344 ACTROS 246/2646 RODOVIARIO STD 50/50mm x 223,00 mm - SM - 0,10-0,20-0,30-0,40-0,50
MB-12B	942.332.08.06/B	Bucha de Bronze 58,00 X 50,00 X 52,00mm
MB-12BC	942.332.08.06/BC	Bucha de Bronze Calibrada s/uso Alargador-STD e SM 50,00mm Std- 0,10-0,20-0,30-0,40-0,50 ---
MB-12R	942.332.08.06/R	ROLAMENTO AXIAL C/ ROLETE CONICO
MB-12CFO	942.332.08.06/CFO	Chimie Forjado 1924,1925/30/32/33/35/41, 2638 (1994/...)
MB-12CDU	942.332.08.06/CDU	ROLAMENTO C/ PISTA DE BRONZE AXOR 1933/2035/2040/2533/2544.....3344
MB-12KS	942.332.08.06/KS	Kit Reparo Simples - AXOR 1933/2035/2040/2533/2544.....3344 S/PINO, ROLAMENTO, CHIME e BUCHAS (PARA 1 LADO)
MB-12K	942.332.08.06/K	Kit Reparo Completo - AXOR 1933/2035/2040/2533/2544.....3344 S/PINO, C/ ROLAMENTO e BUCHAS (PARA 1 LADO)
MB-12KC	942.332.08.06/KC	Kit Reparo Completo - AXOR 1933/2035/2040/2533/2544.....3344 S/PINO, C/ CHIMIE e BUCHAS (PARA 1 LADO)
MB-12KCR	942.332.08.06/KCR	Kit Reparo Completo - AXOR 1933/2035/2040/2533/2544.....3344 S/PINO, C/ 1 CHIMIE, 1 ROLAMENTO e BUCHAS (PARA 2 LADOS)



VOLVO F10 / F12 / F16 / F7 / B12 / FH12 / NH12 (IMPORTADO 1994 À 1998)

CÓDIGO ISBAL	nº ORIGINAL	DESCRIÇÃO
VO-01	3090266	EMBUCH. S/ ROLAMENTO - (IMPORTADO 94 À 98) F10/F12/F16/F7/B12/ FH12/NH12/ MED: 50mm X 251,00mm - (PARA 1 LADO)
VO-01P	3090266/P	PINO DO EMBUCHAMENTO F10/F12/F16/F7/B12/ FH12/NH12/ MED: 50mm X 251,00mm - (PARA 1 LADO)
VO-01KS	3090266/KS	KIT DE REPARO S/ PINO, ROL. E BUCHA - (IMPORTADO 94 À 98) F10/F12/F16/F7/B12/ FH12/NH12/ MED: 50mm X 251,00mm - (PARA 1 LADO)
VO-01K	3090266/K	KIT DE REP. COMPLETO S/ PINO,S/ ROL. E C/ BUCHA - (IMPORTADO 94 À 98) F10/F12/F16/F7/B12/ FH12/NH12/ MED: 50mm X 251,00mm - (PARA 1 LADO)



VOLVO VM - 23.210 / 23.240 / 23.260 / C / 260HP

CÓDIGO ISBAL	nº ORIGINAL	DESCRIÇÃO
VO-02	85109218	EMBUCH. C/ ROLAMENTO - VM 23.210/23.240/23.260 MED: 45,00mm x 214mm - (PARA 1 LADO)
VO-02C	85109218/C	EMBUCH. C/ CHIMIE - VM 23.210/23.240/23.260 MED: 45,00mm x 214mm - (PARA 1 LADO)
VO-02P	85109218/P	PINO DO EMBUCHAMENTO - VM 23.210/23.240/23.260 MED: STD 45,00mm x 214mm - SM - 0,10/0,20/0,30/0,40/0,50/0,60
VO-02KS	85109218/KS	KIT DE REPARO SIMPLES S/PINO, CHIMIE E ROL. - VM 23.210/23.240/23.260 MED: 45,00mm x 214mm - (PARA 1 LADO)
VO-02K	85109218/KS	KIT DE REP. COMPL. S/ PINO C/ ROL. E BUCHA - VM 23.210/23.240/23.260 MED: 45,00mm x 214mm - (PARA 1 LADO)
VO-02KC	85109218/KC	KIT DE REP. COMPL. S/ PINO C/ CHIMIE E BUCHA - VM 23.210/23.240/23.260 MED: 45,00mm x 214mm - (PARA 1 LADO)



Vendido Separado

IMAGENS MERAMENTE ILUSTRATIVAS

VOLVO 380HP / FH12 / NH12/ ANO 2005

CÓDIGO ISBAL	nº ORIGINAL	DESCRIÇÃO	
VO-03	85108338	EMBUCH. S/ ROLAMENTO - 380/FH12/NH12 / MED: 40,00mm Sup x 60mm Inf X 227mm - (PARA 1 LADO)	
VO-03P	85108338/P	PINO DO EMBUCHAMENTO - 380/FH12/NH12 / MED: 40,00mm Sup x 60mm Inf X 227mm	
VO-03KS	85108338/KS	KIT DE REPARO SIMPLES S/ PINO E S/ BUCHA- 380/FH12/NH12 / MED: 40,00mm Sup x 60mm Inf X 227mm - (PARA 1 LADO)	
VO-03K	85108338/K	KIT DE REPARO COMPLETO S/ PINO C/ BUCHA - 380/FH12/NH12 / MED: 40,00mm Sup x 60mm Inf X 227mm - (PARA 1 LADO)	



VOLVO - B58M / B10M / N10 /NL10 /NL12 ATÉ 1987 (LEVE)

CÓDIGO ISBAL	nº ORIGINAL	DESCRIÇÃO	
VO-04	6889629	EMBUCH. S/ ROLAMENTO - B58/B10/N10/NL10/NL12 LEVE MED: 35,00mm Sup x 45,15mm Inf X 220mm - (PARA 1 LADO)	
VO-04P	6889629/P	PINO DO EMBUCHAMENTO - B58/B10/N10/NL10/NL12 LEVE MED: 35,00mm Sup x 45,15mm Inf X 220mm - (PARA 1 LADO)	
VO-04KS	6889629/KS	KIT DE REPARO SIMPLES S/PINO, S/ BUCHA - B58/B10/N10/NL10/NL12 LEVE MED: 35,00mm Sup x 45,15mm Inf X 220mm - (PARA 1 LADO)	
VO-04K	6889629/K	KIT DE REP. COMPL. S/ PINO, C/ BUCHA - B58/B10/N10/NL10/NL12 LEVE MED: 35,00mm Sup x 45,15mm Inf X 220mm - (PARA 1 LADO)	



VOLVO - B58M / B10M / N10 / NL10 / NL12 ATÉ 1987 (PESADO)

CÓDIGO ISBAL	nº ORIGINAL	DESCRIÇÃO	
VO-05	6889606	EMBUCH. S/ ROLAMENTO - B58/B10/N10/NL10/NL12 (PESADO) MED: 37,00mm Sup x 48,00mm Inf X 237mm - (PARA 1 LADO)	
VO-05P	6889606/P	PINO DO EMBUCHAMENTO - B58/B10/N10/NL10/NL12 PESADO MED: 35,00mm Sup x 45,15mm Inf X 220mm - (PARA 1 LADO)	
VO-05KS	6889606/KS	KIT DE REPARO SIMPLES S/PINO, S/ BUCHA - B58/B10/N10/NL10/NL12 PESADO MED: 35,00mm Sup x 45,15mm Inf X 220mm - (PARA 1 LADO)	
VO-05K	6889606/K	KIT DE REP. COMPL. S/ PINO, C/ BUCHA - B58/B10/N10/NL10/NL12 PESADO MED: 35,00mm Sup x 45,15mm Inf X 220mm - (PARA 1 LADO)	



VOLVO - FH12 / NH12 / NACIONAL

CÓDIGO ISBAL	nº ORIGINAL	DESCRIÇÃO	
VO-06	8127759	EMBUCH. S/ ROLAMENTO FH12/NH12 MED: 40,00mm Sup x 51,00mm Inf X 223mm - (PARA 1 LADO)	
VO-06P	8127759	PINO DO EMBUCHAMENTO FH12/NH12 MED: 40,00mm Sup x 51,00mm Inf X 223mm - (PARA 1 LADO)	
VO-06KS	8127759	KIT DE REPARO SIMPLES S/PINO, S/ BUCHA FH12/NH12 MED: 40,00mm Sup x 51,00mm Inf X 223mm - (PARA 1 LADO)	
VO-06KS	8127759	KIT DE REP. COMPL. S/ PINO, C/ BUCHA FH12/NH12 MED: 40,00mm Sup x 51,00mm Inf X 223mm - (PARA 1 LADO)	



SCÂNIA - 110/111/F-K-R-T112/P93/RT113/R142/R143 (LEVE)

CÓDIGO ISBAL	nº ORIGINAL	DESCRIÇÃO	
SC-01	SC-550.711 SC-550.733	EMB COMPL 36,00mm SUP x 44,50mm INF X 215mm AM 55 C/ BUCHAS DE BRONZE 110/111/F,K,R,T,112/P93/R,T,113/R142/R143 (LEVE)	(PARA 1 LADO)
SC-01P	SC-550.711 SC-550.733	PINO DO EMBUCHAMENTO 36,00mm SUP x 44,50mm INF X 215mm AM 55 110/111/F,K,R,T,112/P93/R,T,113/R142/R143 (LEVE)	(PARA 1 LADO)
SC-01KS	SC-550.711 SC-550.733	KIT DE REPARO SIMPLES - S/PINO, S/ BUCHAS 110/111/F,K,R,T,112/P93/R,T,113/R142/R143 (LEVE)	(PARA 1 LADO)
SC-01K	SC-550.711 SC-550.733	KIT DE REPARO COMPLETO - S/PINO C/ BUCHAS 110/111/F,K,R,T,112/P93/R,T,113/R142/R143 (LEVE)	(PARA 1 LADO)



SCÂNIA - 110/111/F-K-R-T112/P93/RT113/R142/R143 (PESADO)

CÓDIGO ISBAL	nº ORIGINAL	DESCRIÇÃO	
SC-02	SC-550714 SC-550732	EMB. COMPLETO 44,50mm X 53,50mm X 228,00mm AM 60 C/ BUCHAS DE BRONZE F112/F113/K112/K113/L113/R112/R113/R142/R143/	(PARA 1 LADO)
SC-02P	SC-550714 SC-550732	PINO DO EMBUCHAMENTO 44,50mm X 53,50mm X 228,00mm AM 60 F112/F113/K112/K113/L113/R112/R113/R142/R143/	(PARA 1 LADO)
SC-02KS	SC-550714 SC-550732	KIT DE REPARO SIMPLES - S/PINO, S/ BUCHAS F112/F113/K112/K113/L113/R112/R113/R142/R143/	(PARA 1 LADO)
SC-02K	SC-550714 SC-550732	KIT DE REPARO COMPLETO - S/PINO C/ BUCHAS F112/F113/K112/K113/L113/R112/R113/R142/R143/	(PARA 1 LADO)



SCÂNIA 94 / F94 / 114 / K114 / 124 / K124 / SÉRIE 4 (SEM ROLAMENTO)

CÓDIGO ISBAL	nº ORIGINAL	DESCRIÇÃO	
SC-03	SC-550257	EMB. COMPL. S/ ROL PGR 45,00mm X 40,00mm X 224,00mm C/ BUCHAS DE BRONZE 94/F94/114/K114/124/K124/164 - (PARA 1 LADO)	
SC-03P	SC-550257/P	PINO DO EMBUCHAMENTO MED: SUP. 45,00MM / INF. 40,00MM X 224,00MM 94/F94/114/K114/124/K124/164 - (PARA 1 LADO)	
SC-03K	SC-550257/KS	KIT DE REPARO SIMPLES - S/PINO, S/ BUCHA 94/F94/114/K114/124/K124/164 - (PARA 1 LADO)	
SC-03KS	SC-550257/K	KIT DE REPARO COMPLETO - S/PINO C/ BUCHA, S/ ROLAMENTO 94/F94/114/K114/124/K124/164 - (PARA 1 LADO)	

SCÂNIA 94 / F94 / 114 / K114 / 124 / K124 / SÉRIE 4 (COM ROLAMENTO)

CÓDIGO ISBAL	nº ORIGINAL	DESCRIÇÃO	
SC-04	SC-550257	EMB. COMPL. S/ ROL PGR 45,00mm X 40,00mm X 224,00mm C/ BUCHAS DE BRONZE 94/F94/114/K114/124/K124 - (PARA 1 LADO)	
SC-04P	SC-550257/P	PINO DO EMBUCHAMENTO MED: SUP. 45,00MM / INF. 40,00MM X 224,00MM 94/F94/114/K114/124/K124 - (PARA 1 LADO)	
SC-04KS	SC-550257/KS	KIT DE REPARO SIMPLES - S/PINO, S/ BUCHA, S/ ROLAMENTO 94/F94/114/K114/124/K124 - (PARA 1 LADO)	
SC-04K	SC-550257/K	KIT DE REPARO COMPLETO - S/PINO C/ BUCHA, C/ ROLAMENTO 94/F94/114/K114/124/K124 - (PARA 1 LADO)	



SCÂNIA 94 / F94 / 114 / K114 / 124 / K124 / SÉRIE 4 (C/ ASSENTO E S/ ROL.)

CÓDIGO ISBAL	nº ORIGINAL	DESCRIÇÃO	
SC-05	SC-1.405.343 SC-1.912.140	EMBUCH. COMPL. PGR C/ ASSENTO DO PINO E BUCHAS DE BRONZE S/ROLAMENTO 94/F94/114/K114/124/K124 - (PARA 1 LADO)	
SC-05P	SC-1.405.343 SC-1.912.140	PINO DO EMBUCHAMENTO MED: SUP. 45,00MM / INF. 40,00MM X 224,00MM 94/F94/114/K114/124/K124 - (PARA 1 LADO)	
SC-05KS	SC-1.405.343 SC-1.912.140	KIT DE REPARO SIMPLES - S/PINO, S/ BUCHA, S/ ROL. (S/ ASSENTO DO PINO) 94/F94/114/K114/124/K124/164 - (PARA 1 LADO)	
SC-05K	SC-1.405.343 SC-1.912.140	KIT DE REPARO COMPLETO - S/PINO, C/ BUCHA, S/ ROL. (C/ ASSENTO DO PINO) 94/F94/114/K114/124/K124 - (PARA 1 LADO)	



SCÂNIA 94 / F94 / 114 / K114 / 124 / K124 / SÉRIE 4 (C/ ASSENTO E C/ ROL.)

CÓDIGO ISBAL	nº ORIGINAL	DESCRIÇÃO	
SC-06	SC-1.405.343 SC-1.912.140	EMBUCH. COMPL. PGR C/ ASSENTO DO PINO E BUCHAS DE BRONZE C/ROLAMENTO 94/F94/114/K114/124/K124/164 - (PARA 1 LADO)	
SC-06P	SC-1.405.343 SC-1.912.140	PINO DO EMBUCHAMENTO MED: SUP. 45,00MM / INF. 40,00MM X 224,00MM 94/F94/114/K114/124/K124/164 - (PARA 1 LADO)	
SC-06KS	SC-1.405.343 SC-1.912.140	KIT DE REPARO SIMPLES - S/PINO, S/ BUCHA, S/ ROL. (C/ ASSENTO DO PINO) 94/F94/114/K114/124/K124/164	
SC-06K	SC-1.405.343 SC-1.912.140	KIT DE REPARO COMPLETO - S/PINO, C/ BUCHA, C/ ROL. (C/ ASSENTO DO PINO) 94/F94/114/K114/124/K124/164	



KIA CERES

CÓDIGO ISBAL	nº ORIGINAL	DESCRIÇÃO	
K-01	67033051B	EMBUCHAMENTO C/ROLAMENTO Medida 21,00mm x 146mm	
K-01C		EMBUCHAMENTO C/CHIMIE 21,00mm x 146 mm	
K-01B		Bucha 25,00x21,00x34,00mm	
K-01BC		Bucha de Bronze Calibrada s/uso Alargador-STD e SM 21,00 Std-0,10-0,20-0,30-0,40-,050	
K-01RA		Rolamento de Agulhas	
K-01CFO		Chimie Forjado	
K-01CDU		Chimie Duplo	
K-01R		ROLAMENTO AXIAL	
K-01P		PINO	
K-01KS		Kit Reparo Simples S/PINO, ROLAMENTO E BUCHA	(PARA 1 LADO)
K-01K		Kit Reparo Completo S/ PINO, C/ ROLAMENTO E BUCHAS	(PARA 1 LADO)
K-01KC		Kit Reparo Completo S/ PINO, C/ CHIMIE E BUCHAS	(PARA 1 LADO)
K-01KCR		Kit Reparo Completo S/ PINO, C/ 1 CHIMIE, 1 ROLAMENTO E BUCHAS	(PARA 2 LADO)



KIA - K3500 / K3600

CÓDIGO ISBAL	nº ORIGINAL	DESCRIÇÃO	
K-02	131633051	EMBUCHAMENTO C/ROLAMENTO-K3500/3600 Medida 30mm x 174mm	
K-02C		EMBUCHAMENTO C/CHIMIE-K3500/3600 Medida 30mm x 174mm	
K-02B		Bucha 36,10x30,10x39,00mm	
K-02BC		Bucha de Bronze Calibrada s/uso Alargador-STD e SM 30,10 Std-0,10-0,20-0,30-0,40-0,50	
K-02CFO		Chimie Forjado	
K-02CDU		ROLAMENTO C/ PISTA DE BRONZE	
K-02R		Rolamento Axial	
K-02P		Pino	
K-02KS		Kit Reparo Simples S/PINO, ROLAMENTO E BUCHA	(PARA 1 LADO)
K-02K		Kit Reparo Completo S/ PINO, C/ ROLAMENTO E BUCHAS	(PARA 1 LADO)
K-02KC		Kit Reparo Completo S/ PINO, C/ CHIMIE E BUCHAS	(PARA 2 LADOS)



Controle de Entrega

Razão Social: _____ Data: ____ / ____ / ____

Comprador: _____ Telefone: () _____

E-mail: _____

Endereço: _____ nº _____

Bairro: _____ Cidade: _____ UF: _____

CEP: _____ País: _____

CNPJ: _____ Inscr.: _____

Anotações:

